

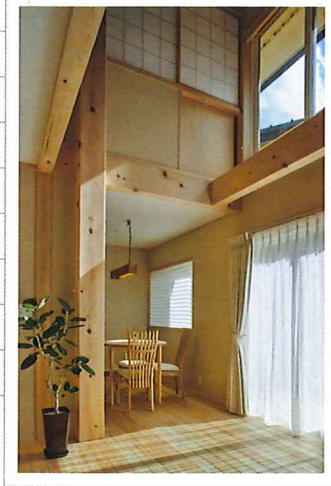
# 土地・中古住宅探り講座と不動産相談

参加費300円 無料・要予約

**1/23 土** 断熱性能を高めた **CO<sub>2</sub> 排出ゼロの家 見学会**

①回目 13:15-14:15 ②回目 14:30-15:30  
 ※コロナ予防のため2部制で開催し、人数を分散します

JR・ブルーライン戸塚駅から徒歩 11分



日本の住宅の省エネ化を進めるため、神奈川県であれば、建物外皮 1㎡あたりの熱還流率を 0.87W 以下とすることで、冬の冷気の侵入を抑えることが目指されています。今回見学する戸塚区の「希の家」は、さらに断熱性能を高め、熱還流率を 0.45 以下としました。そのため、大きな吹き抜けのある家であるにもかかわらず、エアコン 1 台で建物全体の暖房をまかない、全室温を 18～21℃に保っています。屋根には太陽光発電が載っており、その発電エネルギーは、住宅の年間消費エネルギーを上回るため、理論的には大気中の CO<sub>2</sub> を増やさない家です。内部や無垢材や漆喰・珪藻土の自然素材で空気がきれいです。ぜひ、体験してみてください。

←室内は、自然材の無垢材、漆喰、珪藻土の仕上げ

**1回目 2/13(土) 10時～12時半**

10時 **土地探し講座 (300円)**  
 資金計画と資金内訳、土地情報の見方

11時半 **不動産相談 (無料・要予約)**  
 空き家対策、売りたい・買いたい・貸したい・借りたい・中古 + リフォーム・住宅トラブル、土地有効活用等

12時半

**2回目 3/13(土) 10時～12時半**

10時 **土地探し講座 (300円)**  
 不動産チェックポイント、見える情報、隠れている情報、契約までの流れと注意点

11時半 **不動産相談 (無料・要予約)**  
 空き家対策、売りたい・買いたい・貸したい・借りたい・中古 + リフォーム・住宅トラブル、土地有効活用等

12時半

今後自宅をどうするか検討の方も、ぜひご相談下さい。対策を一緒に考えましょう!



会場：新横浜オルタ館 201 大会議室

参加費は、福島から親子を招いてリフレッシュキャンプを続けている市民団体「母ちゃんず」へのカンパとさせていただきます

他では聞けない話満載! **家づくり講座** 参加費：¥1000/回

**ネット情報に振り回されない家づくり**  
**2月2日(火) 13時～15時** 会場：新横浜オルタ館 201号室  
 ※1/25 までにご予約下さい (メール申込では件名に「2/2 家づくり講座希望」と明記して下さい)

家づくりの情報をネットで調べると様々な人がそれぞれの立場で情報を発信していて一体どれを信じていいのかわからなくなります。ネットに溢れた情報を、今一度、整理整頓!! 基本に返れば必要なものがハッキリ見えてきます。

担当：鈴木

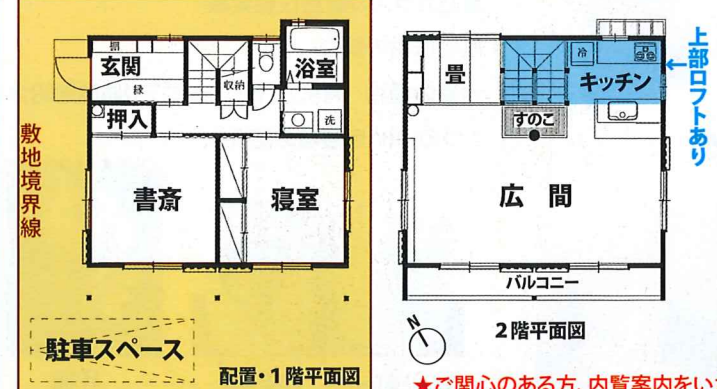
オルタスクエアメールアドレス [info@a-sq.co.jp](mailto:info@a-sq.co.jp)

C値は0.5以下にしないと...  
 Ua値はいくつにすれば...  
 第1種換気でなきゃ...  
 断熱には熱容量が大きく...  
 板張り外壁は手入れが大変でしょ...  
 太陽光パネルは何年もつ...

情報があふれて目が回る  
 翻弄されないで!

**太陽熱利用 OM ソーラー設備を完備!!**  
**内装は国産木材を多用 + 空気浄化と調湿機能あり**  
**中古自然住宅 価格：1,780万円 (仲介手数料別途)**

- 場所：秦野市新町(小田急線「秦野」駅から徒歩7分「富士見橋・警察署入口」バス停から徒歩5分)
- 土地：公簿面積110.55㎡(33.44坪)・第一種住居地域・準防火地域・建蔽率60%・容積率200%・接道：西側公道(4.5m)
- 建物：木造スレート葺き2階建て・1999年(H11年)8月23日新築・1階47.09㎡、2階46.27㎡、合計93.36㎡(約28.24坪) 間取り：2DLK・都市ガス、本下水 ●売却案内理由：移住予定の組合員さんから売却のご相談より



★ご関心のある方、内覧案内をいたしますので、お気軽にご相談ください(担当：対馬)

※ すべてのイベントにおいて、新型コロナウイルス感染症対策の準備をしております。

# 春にそなえる 住まい展

2020年 2月6日(土)10時~15時

会場：新横浜オルタ館2階「オルタリアン」+「203」

## 信頼できるコミュニケーションで我が家の問題を解決する！

コロナウイルスの心配がある中、11/7(土)の秋の住まい展には、不動産・新築・リフォームの相談に多くの組合員の皆様に来ていただきました。住まいの心配ごとや希望について、早めに相談できる場が必要であることを、私たちも再認識致しました。そこで、春からの活動にむけて、そうした相談ができる場、「春にそなえる住まい展」を開催します。皆さんの困りごとや希望に対して生活クラブの理念に基づき、「健康」「環境」「安全・安心」の価値を大事にしながらアドバイスやご提案を差し上げます。

勧誘や営業の心配は一切ありません。

ぜひ、お気軽にお越しください。コロナ対策もきちんと行っています。



### 住まいの相談コーナー

\*当日の人数管理のため、電話またはメールで事前のお申し込みをお願いします。

#### ●相談例①：リフォームが新築か

築年数の経った家。補修やリフォームにかかる費用はどのくらい？  
新築に建て替える場合と比べて、費用の違いは？メリット・デメリットは？

#### ●相談例②：築40年の我が家、

これから長く維持していくために必要なこと

屋根と外壁は、実は定期的なメンテナンスが必要。そのサイクルやメンテナンス時期の目安、また費用は？  
雨漏りが出ているが直さなければだめか？

#### ●相談例③：住み替えのための資金計画をどのように立てていけばよいか

今の住まいの売却見込み価格、ローンを組む予定であれば借入額の想定、希望の地域の土地の価格、  
中古住宅+リフォームの価格、新築の場合の価格など、資金計画のイメージづくりをお手伝いします。



### 展示・紹介コーナー

#### \*新築事例紹介



#### \*「健康」「環境」建材紹介

- セラミック断熱塗料「ガイナ」の性能体験実験
- 真空ガラスの断熱性能実験
- 無垢床材の紹介
- 沖縄の植物「月桃」で作ったシロアリ防除剤紹介
- 2つのDIY用漆喰の紹介

#### \*リフォーム事例紹介



さくっと楽しゅい 本練漆喰

月桃

♪~DIY 漆喰塗り体験ができますよ~♪

### 組合員に喜ばれた！リフォーム



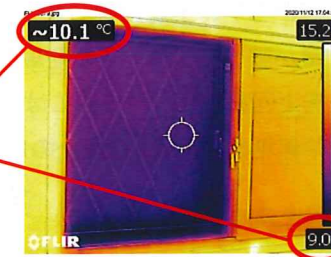
## 浴室窓にインナーサッシ取付け、ヒートショックを改善

相模原市 Y 邸で、浴室窓にインナーサッシ（ペアガラスタイプ）を取り付けました。今までは、この時期になると浴室が寒くて困っていたのが、インナーサッシを取り付けて、まったく変わったとのこと。サーモカメラで計測させていただいたところ、浴室内 15℃の時、改修前の1枚ガラスでは窓の温度が9~10℃でしたが、インナーサッシ（ペアガラスタイプ）取付け後は11~13℃でした。浴室内との温度差が、今までの5~6℃から2~4℃に縮まっています。

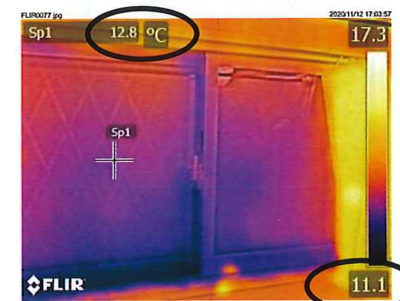
アルミ枠の1枚ガラス窓に、樹脂枠のペアガラスを入れると、熱の通しにくさが2.9倍も増えるので、これから本格的な冬となるにつれて、温度差は広がると予想されます。

費用は、浴室用幅1.2m×高さ0.68mペアガラスタイプで工事費が税込7万円でした。枚数が増えると工事単価が安くなります。

1枚ガラスの状態では窓ガラスの温度は9~10℃



インナーサッシ錠の奥に、元の窓の錠が見え、サッシが2重になっているのがわかる



ペアガラスのインナーサッシを開めると、窓の温度は11~13℃

### 組合員に喜ばれた！リフォーム



## 足場をかける時が、太陽光発電設置のチャンス！

太陽光発電の設置補助金は、現在神奈川県ではありませんが、その分、設置費用が下がり、発電性能も上がっています。既存住宅の屋根に足場をかけて3.3kWの太陽光発電を設置する場合、費用が税込みで約105万円です。年間で4,100kWhの電力を発電することが予想されるため、12年6ヶ月で費用回収ができ、それからは毎年売電収入が見込めます。しかし、外壁塗装の時などで足場があれば、設置費用が約88万円となり、費用回収が10年6ヶ月と2年も早くなります。

年間4,100kWhの発電でCO2排出量は約1.9トン削減できることから、自宅の屋根に設置された太陽光発電は、地球温暖化対策としてとても有効です。また、非常時にも役に立ちます。ぜひ、ご相談ください。お見積りは無料です。



設置されたCIS系太陽光発電は、夏の高温や影に強く、実質年間発電量が高い



室内の発電モニターで発電量、自宅での消費量、売電量が確認できます

発行：オルタスクエア株式会社 協力：オルタサークル

お問い合わせ専用 QRコード

