



生活クラブの家づくり **オルタスクエア(株)**

住まい通信 No.46

隔月発行



「希の家」見学と、つくり手とお茶飲み会

設計担当：山岸

日時：2020年 **5月23日(土)** 見学 13:30~15:00
お茶飲み会 ~16:00

交通：JR・ブルーライン
「戸塚」駅から徒歩11分

● オルタサークルメンバー（株）山田建設の協力を得て、同社のモデルハウス「希の家」の見学会とお茶飲み会を企画しました。「希の家」では、杉・ヒノキ・サワラ・漆喰・珪藻土・和紙など様々な自然素材を同時に見ることができます。建物の断熱性能を表す外皮平均熱還流率（数値が小さいほど断熱性能が高い）は0.47W/m²・K（県内の新省エネ基準は0.87）、夏の日射熱を避ける性能を表す「冷房期の平均日射熱取得率」は1.6（県内の新省エネ基準は2.8）を達成。冷暖房機器は、冬用の床下エアコンと夏用の屋根裏エアコンの2台のみです。

いつもの見学会ではできない、設計士やオルタサークル工務店メンバーと気軽にお話ができる時間を見学会後に設けました。軽い飲み物とお菓子をご用意してお待ちしています。



希の家

大きな吹き抜けがあり
自然素材で空気も心地よい



オルタスクエアの家づくり講座

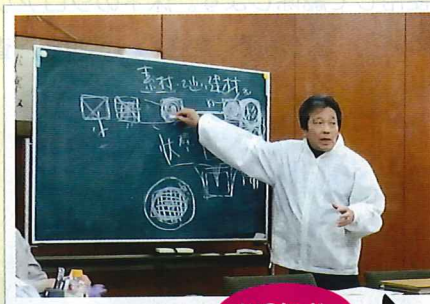
～全4回シリーズ～

（*3月10日開催を延期させていただいた講座です）

長く暮らしていける住宅を考えたい - 新しい住まいを考えたいけど情報が溢れてよくわからない - そんな声にお応えし3ヶ月に1回、合計4回で1サイクルの家づくりを学ぶ講座です。オルタスクエアの設計士が講師を務め、どの回からでも参加可能になっております。お気軽にどなたでもご参加ください。（ご予約が必要です）

日時：**5月12日(火)13:30~16:00**
場所：**新横浜オルタ館2階オルタリアン**
参加費：**1000円** 参加枠：**10組** 先着順

第1回：家づくりの計画に入る前に
担当：堺原 押えておく基本



なるほど～



家族が暮らすための必要な各部屋の大きさを、どれくらいなんだろう？確認しておきたい法律ってなんだろう？などなど、大事なポイントを事例を紹介しながら説明いたします。

オルタスクエアの新築紹介

～内装仕上編～



オルタスクエアが得意とする「漆喰 + 国産木」仕上げは、洋風でも和風でも、さまざまな室内スタイルを造ることができます。本物の材料でお好みのスタイルを実現しませんか？



※すべてのイベントにおいて、新型コロナウイルス感染症対策の準備をしております。

オルタスクエア株式会社 ☎ 045-476-1105 受付：9時～17時(日祝を除く) お問い合わせ専用QRコード→





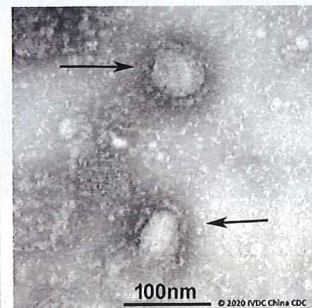
しっくい 漆喰が持つウィルスを抑制する力！

オルタスクエアの新築・リフォームで壁塗りに使われる漆喰

その主成分は、純度の高い石灰岩を塩と混ぜて特別な窯で3日間かけて製造する結晶石灰です。この漆喰を壁に塗った状態を顕微鏡で撮影したのが右の写真です。漆喰の結晶の大きさは約5~10マイクロメートル(0.005~0.01 ミリメートル)。結びついた結晶の間には隙間がたくさんあります。



漆喰表面の顕微鏡写真



新型コロナウイルス
(中国疾病予防抑制センター)

一方、新型コロナウイルスやインフルエンザウィルスの大きさは0.1マイクロメートルで、漆喰結晶の1/100。空気中のウィルスが漆喰壁の内部の隙間に入ると、内部の高いアルカリ性により、たんぱく質できているウィルスは、感染力を失うと想定されています。

ウィルスに関する実験は危険を伴うため、漆喰を塗った部屋でのウィルスの様子を実際に確かめる実験は行われていません。その代わりに、鳥取大学の感染症疫学研究センターで、発育鶏卵にウィルス液(鳥インフルエンザ)と漆喰成分を作用させる実験が行われ、99.999%の抑制率が確かめられています。鳥インフルエンザが発生した際に、鶏舎に白い粉を大量にまいていますが、これも石灰です。漆喰用の結晶石灰ではなく、肥料や土木資材に使用されるものです。



鳥インフルエンザが発生した
鶏舎に散布された石灰

漆喰は、空気中のにおい物質や有害化学物質を浄化し、また、1㎡あたり水分60~70gを調質する力もあります。それに加えて、このように、ウィルスや細菌、カビを抑制する力もあります。組合員の皆さんの住まいに、そして、子どもたちや高齢者が地域の中で交流する様々な「居場所」に、この本物の漆喰が広く使われるようになってほしいと思います。

横須賀市の居場所「み~なの家」は、DIYで壁に漆喰を塗りました。訪れる人がみな「空気がいい！」とびっくりします。



壁の漆喰塗り、プロに頼むもよし、DIYもよし

漆喰塗り工事について、しばしばご相談をいただきます。価格の目安は、広さ6帖の部屋の壁4面を漆喰塗りすると、おおよそ、税込み20万円~23万円くらいです。(洋室だと、和室よりも壁塗り面積が増える等があるため)

初心者がDIYで本物の漆喰を塗る場合は、鏝(こて)離れをよくするために寒水石微粒子を加えた「さくっと^{たの}楽しくくい」がおすすめ！

横須賀市の「み~なの家」では、この「さくっと楽しくくい」を大勢で塗りました。仕上がった壁表面の質感が人気です。寒水石が入っていない本漆喰もあります。DIYのための準備や注意点など、なんでもお問い合わせください。

横須賀市
「み~なの家」
の漆喰塗り
作業の様子



たの
さくっと楽しくくい
内容量 25 kg 塗り面積 10㎡
送料込み・税込み 11,000 円



床下の合成殺虫剤散布は避けよう！ 健康を守るオルタスクエアのシロアリ対策



シロアリが発生する時期が近づいてきました。床下に殺虫剤を散布して5年間予防しましょうと勧められます。しかし殺虫剤散布により、住まい手やペットが体調を崩す例も少なくありません。防蟻用殺虫剤の主流は有機リン系ですが、最近ではネオニコチノイド系も増えています。この殺虫剤は、ミツバチなど生態系へのダメージが大きく、ヨーロッパでは規制が進んでいます。

オルタスクエアのシロアリ防除の基本は、予防のために殺虫剤を撒くのではなく、年に1回、専門家が^{げっとう}床下と家の周囲をチェックする「定期点検システム」です。点検でシロアリがいた場合は、沖縄の植物「月桃」を使用して駆除します。床下のシロアリ被害について不安がある方は、まずは「有料床下診断」(税込み8,800円)をご利用ください。写真と調査書で床下の状況をご報告します。



定期点検システムで家の周囲に配置した
シロアリ生態監視ステーションをチェック



床下のシロアリのチェックだけでなく湿度も測定

