



生活クラブの家づくり **オルタスクエア(株)**

# 住まい通信 No.44

mail: info@a-sq.co.jp http://www.a-sq.co.jp 隔月発行



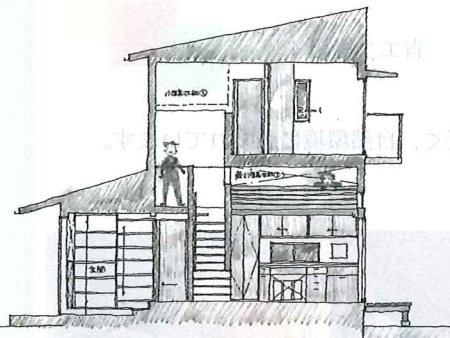
承認  
No. 19.11.25  
生活クラブ  
政策調整部長

新築  
見学会

## 蔵のあるコンパクトな家

日時: 2020年 2月1日(土) 13:30~15:00

国立市S邸  
設計担当: 山岸  
交通: JR中央線「国立」駅  
から徒歩10分



### S邸概要

敷地面積: 146.24㎡  
延床面積: 87.66㎡ 建築面積: 51.60㎡  
床: 杉無垢板張り 壁: 漆喰塗り  
屋根・外壁: ガルバリウム鋼板

山岸美佳一級建築士は、長年の生活クラブ組合員であり、自身が当社新築の施主でもあります。設計セミナーに参加されたSさんご夫婦から、国立市にあるご実家の建て替え相談をいただきました。ご夫婦とコミュニケーションを重ね、当社の新築事例も一緒に見学してよいアイデアを取り入れながらプランを練った家が完成しました。山岸氏談「お仕事を引退されたご夫婦のお住まいです。かなり荷物が多いとのこと、1階と2階の間に蔵を造り、玄関土間・キッチン周りにもスキあらば物をいれられるようにプランニングしました。漆喰壁、木を張った浴室、格子のファサードなど木をふんだんに使ったオルタスクエアらしい家になりました。」

## 生活クラブ環境リーダーの皆さんにオルタの住宅を体験してもらいました

9月11日(水)、相模原市麻溝台にあるオルタスクエア自然住宅Y邸の見学会を開催しました。当社新築に関心ある方たちのほかに、生活クラブユニオン環境・平和委員の皆さん、そして地元さがみ生活クラブの環境リーダーの方たちもご参加いただきました。「省エネ」「脱化学物質」住宅の実際を体感してもらえらる貴重な機会となり、たくさんの感想をいただきました。



夏でもエアコンを使わずに涼しいY邸にて環境リーダーたちに熱く語る建築士: 堺原

木の香りを感じ、空気の違いを感じられた。断熱・調湿がされていて省エネにつながる住宅だと思えた。日本家屋の良さが伝わった。生活クラブの考えと同じで、素材へのこだわりを持ってつくってほしいという姿勢がとてもよいと思う。

木がたくさん使われていることに、とにかくビックリしました。体にも環境にも優しいだけでなく、日本の林業や畳などを守ることもつながっている。

気持ちの良い家でした。化学物質を基本的に使わないスタイルが好きです。『工場生産品を少なくしたい』に大賛成!

## 我が家を設計するための知識を深めよう



第4回

良い住宅・ダメな住宅、その違いは  
为什么呢?具体的に教えます

日時: 1月21日(火) 13:00~15:00  
場所: 新横浜オルタ館 201号室  
参加費: 1000円 参加枠: 10組 先着順

本当に良い住宅とはなんでしょう?

耐震が良ければ完璧?間取りが全て?いずれもちょっと違うと思うのです。

住宅は多様な要素が絡んでいますから、断片の良し悪しで判断できるものではありません。

ご自分で調べられてもインターネットでは過大広告も多く、一方的で不正確な情報があふれているため、真実が疑わしいことが多々あります。そうした浮遊情報に左右されることなく、一度基本・原点に戻って、住宅の良し悪しを一緒に考えてみませんか?

古代ギリシャの哲学者ヴィトルヴィウスの言葉である「用・強・美」を用いて、価値の判断基準を整理し、住宅づくりにおける本質を考えていくセミナーです。



今後自宅をどうしようか検討の方も、ぜひ無料相談にいらしてください。

対策を一緒に考えましょう!

300円

無料・要予約

10時~11時30分

### 土地・中古住宅探し講座

と

11時半~12時半

### 不動産相談

1回目

2/15(土) 新横浜オルタ館  
at 203 大会議室

10時

土地探し講座 (300円)

11時

資金計画と資金内訳、土地情報の見方

30

不動産相談 (無料・要予約)

12時

空き家対策、売りたい・買いたい・貸したい・借りたい・中古 + リフォーム・住宅トラブル、土地有効活用等

30

2回目

3/07(土) 新横浜オルタ館  
at 203 会議室

10時

土地探し講座 (300円)

11時

不動産チェックポイント、見える情報、隠れている情報、契約までの流れと注意点

30

不動産相談 (無料・要予約)

12時

空き家対策、売りたい・買いたい・貸したい・借りたい・中古 + リフォーム・住宅トラブル、土地有効活用等

30



講師  
オルタスクエア不動産担当  
宅地建物取引士・既存住宅状況調査技術者  
一級建築士・不動産プランナー  
対馬 哲郎

\*各回参加費 300円(参加費は、福島から親子を招いてのリフレッシュキャンプを続けている市民団体「母ちゃんず」へのカンパとさせていただきます。

各種ご予約はこちらへ→



オルタスクエア株式会社 ☎ 045-476-1105



info@a-sq.co.jp

受付時間: 9:00~17:00 (日祝を除く)



「脱化学物質」「省エネ」  
そして「豊かな住み心地」がある

# オルタスクエア設計自然住宅の売却案内



関東から東北・北海道にかけて、昔の人々は冬の寒さに耐えるための竪穴式住居と夏に湿度に悩まされずに過ごす地上式住居の二つを持っていたのではないかと考えられています。大昔から、夏と冬の両方に備えることは大変だったのでしょう。その後、日本の民家は、断熱性と通気性を兼ね備えた茅葺屋根、深い軒、外部と内部の間の緩衝地帯となる縁側、夏の簾戸（すど）と冬の戸襖の「衣替え」など、夏・冬を乗り切る様々な工夫が蓄積されてきました。



茅葺の軒

広縁

町屋の簾戸

戦後、家庭で使うエネルギー源が化石燃料由来の電気・ガスとなり、大変便利になりましたが、CO2排出量が地球の復元能力を超えてしまいました。それと同時に、住宅と地域環境との循環もなくなり、私たち人間自身が、地域や自然とのつながりを失いつつあります。

相模原市南区麻溝台で2013年3月に完成したY邸は、ご夫婦と男の子1人のご家族のための住宅ですが、息子さんのアトピーアレルギーを改善させたいというご希望から、無垢床材と和紙の内装、深い軒と風を通す雨戸、2016年基準をクリアする省エネ性能、床暖房などによって、健康な空気環境をつくるとともに、冬と夏のエネルギー使用を抑え、太陽光発電も設置して地球への負荷を減らすことを目指した住宅です。さらには、ちょっとした土間のような広い玄関、LDKと一体になった和室、木の壁のトイレ、庭遊びで汚れたら直接洗面室からお風呂場に入れる動線などの様々な工夫が、伝統的な木の軸組みがつくりだす心地よい空間のつながりの中でそれぞれ場所を与えられ、心豊かに生活するための住まいの器をかたちづいています。

現在、子どもさんの温泉治療のためにご家族はこの家を引っ越され、当社が売却仲介の依頼を受けています。「生活クラブ・福祉クラブの組合員のかたたちなら、この家の良さをわかってもらえると思うので、そのような人たちに住んでほしい。」とのご希望をいただいています。今回、売却価格をさげて、あらためてご案内します。

価格：**3,300万円** + 仲介手数料：70万円(通常手数料の60%)

所 在：相模原市南区麻溝台4丁目

交 通：小田急線「小田急相模原」駅からバス11分、「相模大野」駅からバス13分、  
JR 横浜線「古淵」駅からバス15分。バス停「さがみ緑風園前」から徒歩4分

自 土 地：165.33㎡、ほかに敷地延長部分47.10㎡(扱いは道路)

式 建 物：2013年3月築 99.14㎡(1階56.18㎡・2階42.96㎡) 省エネ等級4

式 設 備：温水床暖房、太陽光発電3.96kW、駐車場

築 周 辺：県立相模原公園・麻溝公園・「木もれびの森」などが近く、自然環境に恵まれています。  
市立双葉小まで400m、市立麻溝台中まで100m。



外壁は耐久性の高いガルバリウム鋼板、軒の深いベランダ、浴室の壁天井は米ヒバ。広い土間の玄関、ポストロダ、駐車場を確保してもなお、広い庭。防カビのために2ヶ所の窓付きで便利。



洗面・浴室は庭からも直接、出入りができます。リビング床は床暖房が暖かい無垢フローリング、和室窓はルーバー雨戸付きで風の流れを考えて低い位置に開口。

\*お問合せ、内覧ご希望は、オルタスクエア山田まで(045-476-1105)

