



生活クラブの家づくり **オルタスクエア(株)**

住まい通信 No.34

mail: info@a-sq.co.jp HP: http://www.a-sq.co.jp 隔月発行



設計力で北向き斜面でも十分明るい家

緑区 N 邸

13年目の
見学会

日時: 2018年4月14日(土) 13:30~15:00

交通: JR横浜線「鴨居」駅
から徒歩10分



広々した吹き抜けリビングでつらぐ、シロちゃんとクロくん

敷地面積: 119.05㎡ (1・2階 延床面積: 92.53㎡ 地階: 25.21㎡ 車庫20.51㎡)
屋根: 不燃認定カラーベスト 外壁: ガルバリウム鋼板 床: 無垢板張り 壁: 漆喰塗り 設備: 温水式床暖房

2004年、Nさんが購入された土地は、道路よりも土地の高さが高く、建物に辿り着くには外階段を上らなければならない不便な形状。この高低差が邪魔して、駐車スペースも取れません。その上、北側斜線が掛かる厳しい条件の敷地でした。そこで思い切って土を掘削し、人も車も道路高さから入れるように地階をつくりました。駐車場の奥には玄関、悪天候でも雨に濡れずに車から玄関へ行けます。北向きで日照も不利でしたが、天窗と吹き抜けを組み合わせて、明るく開放的なリビングを実現。その後のオルタスクエア設計モデルの1つとなった住宅です。13年経った無垢材の色の深み、漆喰の変わらぬ白さを確かめて下さい。

新築見学会報告

旭区 O 邸

21組の参加で大変にぎわった旭区O邸の見学会。高い断熱性能を確保しつつ、ご家族の希望をかなえた設計工夫が形となりました。参加者の感想を紹介します。

冷暖房設備も色々あることがわかりました。すごくシンプルな印象でしたがキッチンがよかったです。



南側からの陽当たりの工夫、暖房方法の工夫(窓、床暖)に感心した。

窓、家の素材、間取りがよかった。床が暖かく陽射しも入り住み心地が良さそうだと感じました



床下エアコンが思いのほか暖かくて驚きました。大きな木窓は素敵ですね。

建坪28坪余(93.79㎡)とは思えない設計。工夫がありますね。素材が参考になります。



南側隣地が高いため、今までは冬暗く、北側キッチンがとても寒かったO邸。今回その問題を設計で解決できたことが、参加者の皆さんにも体感していただくことができ、有意義な見学会となりました。

築5年後の暮らしを伺いました

成瀬 S 邸



2014年の秋のオルタ新築チラシで「成瀬S邸」をご覧になった方も多いと思います。体育館同様の床構造でダンス練習可能な部屋や、キッチン奥のワークスペースなど、暮らしを豊かにしつつも、日々の基本生活を支える設計工夫の数々が盛り込まれています。それだけでなく、数年後のご両親との同居の可能性や、数十年後のSさんご自身の生活を支えられるように、階段寸法をはじめ、水廻り位置など、将来の暮らしを見据えた設計をおこなった住まいです。

玄関に入ると、温風式床下暖房の暖かさ、そしてふんだんに使われている木の質感に身も心もほっとします。LDK入口の木製引き戸には、ご夫妻が選ばれた昔ながらのレトロガラスが入っていて、そのガラスを通して見ると部屋の景色が微妙にゆがんで、これがまた、温もりを感じさせます。

築5年が経ち、導入したセントラル浄水システムが大事な働きをしているようなので、様子をお聞きしました。

- アメリカに滞在中、ご家族のアトピー性皮膚炎が改善されたことから、水道水の塩素が原因ではないかと考え、調べてみて日本の水道水の塩素濃度基準が欧米に比べて高いことがわかったそうです。
- そこで、オルタスクエアで自然素材の住まいをつくと同時に、セントラル浄水システムを導入。メーカー選定の決め手は、きちんと理念を持っているか、その理念を実現した製品になっているかを確かめて判断されたそうです。

『現在年1回のフィルター交換で、体にふれる水、飲む水ともにストレスを感じることがなく快適な生活が実現できています。泊まりに来たお客さんもお風呂上がりの肌の違いに気づくようです。』



*塩素ゼロの水は傷みやすいので、多少注意の必要な点があるそうです。

成瀬 S 邸で導入したセントラル浄水システム 『ピュアセントラル 屋外設置タイプ』

性能や耐久性等知りたいと思い、オルタスクエア企画の学習会に参加していただき、塩素を100%除去するので魚の水槽の水にそのまま使うことができるなど、様々な特長を説明していただきました。

● オルタスクエアで同製品の資料送付、また、お試しシャワーヘッドの受付ができます。お気軽にお問合せください。



春の住まい展

2018年5月12日(土)

時間：9:30～15:30

場所：新横浜オルタ館

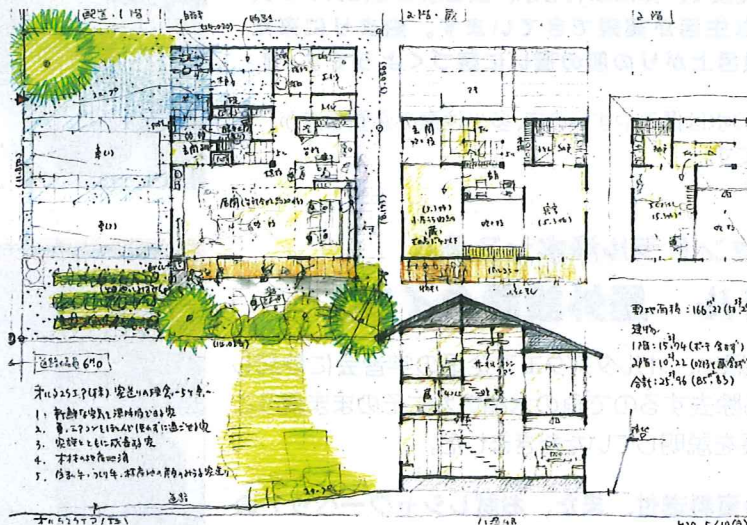
今年は、これ!

成果を出す!
『住まいのワークショップ』

1 一級建築士のアドバイスを受けながら我が家を設計してみよう

- 時間：12:30～15:30 ● 場所：201会議室
- 参加費：1000円 参加枠10組 先着順で予約

前半は、住み心地のよい家の設計ポイントをオルタスクエア建築士が丁寧に解説。後半は、オルタスクエア建築士、オルタサークル新築部会メンバー、そして、オルタスクエアで実際に家を建てた「住まい手くらぶ」の組合員たち（自らの体験に基づいたアドバイスも得られます）の直接指導で、ご自宅のプランニングのスケッチをおこなっていただきます。



ご自分の手で理想の家を設計してみませんか?

2 ご自宅の耐震強度チェック!

*ご自宅の各階平面図をお持ちください

- 時間：12:30～15:00 ● 場所：203会議室 ● 参加費：500円 参加枠5組 先着順で時間予約

いつ来るか判らない大地震に備え、ご自宅の耐震性能を把握しておきませんか?被害のリスクを最小限にするには地震時に家のどこへ逃げればいいのか?どのような対策をとれば有効なのか?ご自宅の平面図をもとに、耐震強度の計算をその場で行い、具体的なアドバイスをいたします。



3 リフォームプランを一緒につくろう!

～ 我が家をこんなふうに変えられたらいいな ～

- 時間：9:30～15:30 ● 場所：2階オルタリアン会議室 ● 参加費：無料 要予約
- ★ お申し込み時に来場ご希望時間をお知らせください。集中する場合は時間調整をさせていただきます。

ぜひ、ご自宅の図面、現状の悩みと「こうしたい!」という要望をお持ちください。生活スタイルや家族構成が変わり、暮らしを見直したい、効率よく動ける間取りにしたいなど、何でもどうぞ!前半に、マンション・戸建ての様々なリフォーム方法を事例をもとに、わかりやすく説明します。後半は、ご希望のリフォームがどこまで実現可能かをオルタスクエアリフォーム部会メンバーがチェックし、アドバイスと併に一緒にリフォームプランを完成させます。



4 住まいの傷みや不安をまるごと相談!

- 時間：9:30～15:30 ● 場所：2階オルタリアン会議室 ● 参加費：無料 要予約

★ お申し込み時に来場ご希望時間をお知らせください。集中する場合は時間調整をさせていただきます。

お住まいのマンション北部屋の壁と天井に黒カビ?戸建ての和室の土壁にシミがでた?外壁を触ると粉がつく?快適な暮らしには健全な住まいが不可欠。住まいの寿命を延ばすための定期的なメンテナンス方法を学びましょう。家の気になる傷み箇所の写真をご持参ください。飛び込み業者の言葉で不安になった方、悪質業者の手口を知れば不安に付け込む手法に対抗できます。ぜひご相談ください。



5 土地・不動産の査定と有効活用アドバイス

- 場所：1階オルタスクエア相談コーナー ● 相談費：500円 先着順で4組予約制
- 時間：10:30、12:30、13:30、14:30 ● 担当：對馬哲郎

(一級建築士・宅地建物取引士・既存住宅状況調査技術者)

相続、住み替え、地域での活用など、個別の事情を不動産のプロに話してみませんか?空家や不動産の問題は、今後は生活クラブ全体でも考えていく課題です。個別に悩まず、情報ネットワークに参加して大勢の知恵で解決していきましょう!

