

2/3 住まい見学会
築13年の住宅見学会
間取りの工夫が引き立つオール杉材のオルタハウス
 時間: **13:30~15:00** 場所: 川崎市多摩区〇邸
 交通: 小田急線「生田」駅から徒歩9分

2010年8月に完成した〇邸は、まずは間仕切りのない大空間を1・2階に想定してから、ご家族に必要なスペースをそこから無理なく生み出していくという設計理念で建てられた住宅です。長く転勤の為に、ご自宅をお知り合いの方に貸していましたが、一昨年の秋に戻られました。その後、窓断熱や、ロフトの収納力アップなど、より住みやすくするための改修を少しずつ重ねている〇邸ですが、内装は床壁天井がすべて杉無垢材に統一され、そのことにより周囲の環境とご家族の要望に応じた建物全体の間取りの工夫が引き立ちます。年数が経過しても新鮮なインパクトを持ち続ける〇邸を、ぜひ体験してみてください。



キッチンのルーバー窓に内開きのインナーサッシを設置
 敷地面積: 113.28㎡(34.26坪)
 延べ床面積 79.32㎡(23.99坪)
 +小屋裏収納 19.83㎡(6.0坪)
 屋根・外壁: ガルバリウム鋼板、床: 杉無垢床
 壁: 杉無垢板張り、天井: 杉無垢板張り

土地・中古住宅探し講座と不動産相談

会場: オルタナティブ生活館203会議室

1/13 土

10~12時 **土地・中古住宅探し講座(300円)**
 <30分休憩> 資金計画と資金内訳、土地情報の見方

12:30~14:30 **不動産相談(無料・要予約)**
 空き家対策、売りたい・買いたい・貸したい・借りたい・中古+リフォーム・住宅トラブル、土地有効活用等

2/17 土

10~12時 **土地・中古住宅探し講座(300円)**
 不動産チェックポイント、見える情報、隠れている情報、契約までの流れと注意点
 <30分休憩>

12:30~14:30 **不動産相談(無料・要予約)**
 空き家対策、売りたい・買いたい・貸したい・借りたい・中古+リフォーム・住宅トラブル、土地有効活用等



つしま てつろう
 講師: 対馬 哲郎
 オルタスクエア不動産担当
 宅地建物取引士・不動産プランナー
 既存住宅状況調査技術者・一級建築士

* 参加費は、福島から親子を招いてリフレッシュキャンプを続けている市民団体「母ちゃんず」へのカンパとさせていただきます。

国の補助金を利用して窓の断熱性能を高めよう!

今年度の「先進的窓リノベ」と「こどもエコすまい支援」(すでに終了)の補助金は以下の通りです

<例: 2.8㎡以上の掃き出し窓で断熱性能を高める場合の各方法と補助金額>

窓断熱の内容	達成される断熱性能	補助金
Low-E 複層ガラスの内窓取り付け	S	84,000 円(窓リノベ)
カバー工法でトリプルガラスのサッシに交換	S	124,000 円(窓リノベ)
ガラス4枚を熱還流率1.0の真空ガラスに交換	A	12,000 円(エコ住まい)

この冬の窓断熱工事に使える補助金が11月10日に閣議決定しました。国がこれだけ手厚い補助金を継続して実施するのは、CO₂排出量を削減し、地球の気候をこれ以上変動させないようにするためです。ぜひ、住まいの急所である窓の断熱をご検討ください。ご希望をいただければ、調査の上、窓断熱工事の費用と補助金予想額をご提示いたします。

<カバー工法によるサッシ交換事例>



新しいサッシは「動きがとでもスムーズです」と喜んでいただきました

※ すべてのイベントにおいて、新型コロナウイルス感染症対策の準備をしております。

オルタスクエア(株) ☎ 045(476)1105 (日祝を除く9時~17時) お問い合わせ専用QRコード→





今の住まいを大事に長持ちさせましょう！そして、より健康に住まえて環境にも優しい住まいにしていきましょう！ オルタスクエアの住まいの点検・メンテナンス・リフォーム紹介



点検

👑 有料屋根点検 (税込 9,900 円)

飛び込みの業者が、不安をあおるようなことを言って屋根に上ろうとするケースが増えていきますのでご注意ください。有料屋根点検では、写真とともに正しく現状を報告します。

👑 有料床下点検 (税込 8,800 円) : 床下の現状を知り今後の対策を考えるための調査を行います。

👑 耐震診断 (税込 55,000 円~) : 建物の現在の耐震強度を、床下からも構造の状態を調べ、より正確に数字で出すとともに、住まい手の心配する点に応じて、対策もご提案します。

メンテナンス

👑 外壁・屋根塗装 : 屋根、外壁の状態をきちんと把握し、丁寧な塗装を行うことで耐久性を高めます。

👑 屋根葺き替え : 屋根は 30 年を目安に葺き替えを予定しておきましょう。

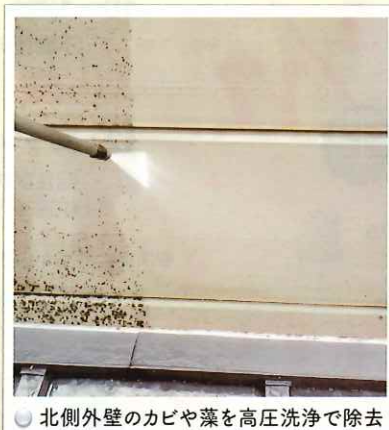
👑 雨漏り調査と補修 : 雨漏りは放っておくと住宅の寿命を縮めてしまうので解決しましょう。原因は複数ある場合もあり、丁寧な調査と対策が必要です。

👑 シロアリ対策 : ヤマトシロアリの駆除は、健康リスクのある合成殺虫剤ではなく、沖縄の植物「月桃(げっとう)」で行いましょう。また、予防のための殺虫剤散布を避け、毎年専門家が床下を点検する「定期点検システム」があります。(年間税込み 30,800 円~)

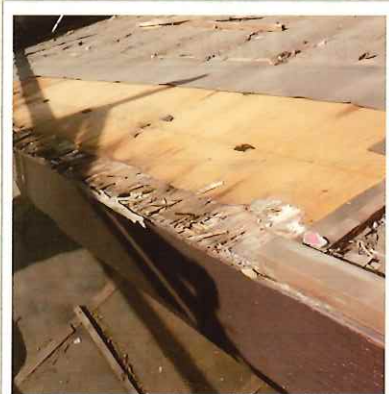
👑 国産減農薬畳の表替え・畳替え

熊本県で有機肥料を使い減農薬栽培されたイグサを使っています。丈夫で、イグサ本来の香りがあります。防虫シートは使いません。4 番毛の畳表替 : 1 帖税込 10,230 円。同藁床新畳替 : 25,454 円

👑 その他: 植栽手入れ、手すり設置、バルコニー補修・造作、エクステリア



北側外壁のカビや藻を高圧洗浄で除去



屋根をはがしてみると、雨漏りで下地板が腐っている場所が見つかります

内装リフォーム

👑 漆喰(しっくい)壁ぬり

石灰岩を塩とともに焼いて結晶化させた石灰が主原料です。1㎡あたり水分を約 60g 調湿します。有害化学物質、におい物質、カビ、ウイルスを抑える力があります。

👑 珪藻土壁ぬり

北海道稚内で産する珪藻土が主原料の天然塗り壁材です。珪藻土含有率 50~80% で、1㎡あたり水分を約 90~155g 調湿し、有害化学物質やにおい物質を分解します。

👑 その他: 壁紙貼り換え、カーテン取付け、補修



👑 無垢床材のフローリング工事

国産針葉樹では、杉(スギ)、檜(ヒノキ) 青森檜葉(ヒバ)、落葉松(カラマツ) など。広葉樹では、オーク(ナラ)、メイプル(カエデ) チークなどがあります。



古くなったカーペットをはがして、ヒノキの床材を張りました。

水回りのリフォーム

👑 洗面台

各メーカーの洗面台や、手作りの洗面台への交換ができます。

👑 キッチン

各メーカーのシステムキッチンや、手作りキッチンへの交換ができます。ガスコンロ、レンジフード、食洗機の交換もご相談ください。

👑 浴室

各メーカーのユニットバスへの交換ができます。

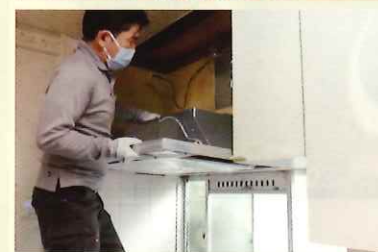
👑 その他: トイレ、給湯器
温水床暖房、太陽熱温水



手作りキッチン



手作りの洗面化粧台



レンジフードの交換



ガスコンロの交換

間取り変更 リノベーション

「2 階建てを 2 世帯住宅に」



「キッチンを南側に移動して、
明るく広い LDK を実現」

ご希望に応じてプランをご提案します。



南側に広い LDK を実現

★ホームページで、さらに詳しく内容や金額目安をお知らせします。ぜひ、ご覧ください。

発行: オルタスクエア株式会社 協力: オルタサークル

お問い合わせは
こちらから→

