



生活クラブの家づくり

オルタスクエア(株)

# 住まい通信 No.65

承認  
No.  
23.07.18  
生活クラブ  
政策調整部長

9/9  
土

築6年の住宅見学会

## ★ダイナミックなスキップフロアの木と漆喰の家

住宅見学会

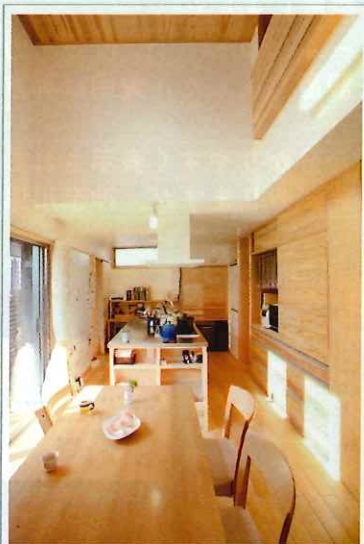
時間: 13:30~15:00

場所: 横浜市南区若宮町W邸  
交通: ブルーライン「弘明寺」駅から徒歩5分

6年前に完成したW邸。戸建を建てた一番の理由は、ご友人宅に遊びに行ったときに、そこのお子さんたちが家の中をにぎやかに駆け回っていたのを見て、そんな子育て環境がいいなあと思ったこと。できあがったW邸は、ヒノキの無垢床材が素足にも心地よく、スキップフロアで空間が繋がれていくダイナミックな構造で、息子さんK君の友だちたちがしょっちゅう遊びに来るおうちになりました。中2階の「蔵」スペースは、Kくんのまさにお城。ここからリビングを見下ろすことができます。

1階のキッチンのレイアウトや水栓の選定、2階の便利な位置にある室内物干しスペースなどは、お料理やフラワーアレンジメントで活躍するWさんの、毎日の生活を丁寧に生きていくための経験と知恵がかたちになったものです。

玄関わきに配置された庭や、最上階の隠れ家スペースなど、味わい深い空間が息づいているW邸。ホームページでも動画で紹介していますので、ぜひ観てください。そして、それでも写真や動画では伝わりにくいW邸の質感・空気感を、実際に体験してみてください。



W邸 リビング



W邸 寝室

敷地面積: 97.50㎡(29.50坪) 延べ床面積 83.04㎡(25.12坪) 「蔵収納」および小屋裏収納 7.8坪  
屋根・外壁: ガルバリウム鋼板 床: ヒノキ無垢床、杉無垢床 壁: 杉無垢板張り、漆喰塗り 天井: 杉無垢板張り

※ すべてのイベントにおいて、新型コロナウイルス感染症対策の準備をしております。

## 土地・中古住宅探し講座と不動産相談

会場: オルタナティブ生活館203会議室

9/9  
土

《要予約》

10~12時 土地・中古住宅探し講座(300円)

資金計画と資金内訳、土地情報の見方

《要予約》

10~12時 土地・中古住宅探し講座(300円)

不動産チェックポイント、見える情報、隠れている情報、契約までの流れと注意点

10/7  
土

<30分休憩>

12:30~14:30 不動産相談(無料)《要予約》

空き家対策、売りたい・買いたい・貸したい・借りたい・中古 + リフォーム・住宅トラブル、土地有効活用等



講師: つしま てるう  
対馬 哲郎  
オルタスクエア不動産担当  
宅地建物取引士・不動産プランナー  
既存住宅状況調査技術者・一級建築士

\* 参加費は、福島から親子を招いてリフレッシュキャンプを続けている市民団体「母ちゃんず」へのカンパとさせていただきます。

## 自然住宅の木材のカビ汚れ除去

最近、ユニットバスの性能が高まってきたので、オルタスクエアの新築でも浴室をユニットバスにするケースが多くなってきました。しかし、水に強いヒバやヒノキを壁や天井に使ったお風呂はとても情緒があるものです。

お風呂を使用した後の拭き掃除や通風で、カビの発生はかなり抑えることができますが、もし長年の経過でカビ汚れが溜まってきても、その汚れを除去する技術がありますので、お気軽にご相談ください。木製扉もきれいになります。



Before 木製引き戸 After

Before 浴室天井 After

オルタスクエア(株) ☎ 045(476)1105 (日祝を除く9時~17時) お問い合わせ専用QRコード→



# 当社で住宅設計（新築・リフォーム）を担ってくださる建築士を募集します！

オルタスクエア株式会社職員採用案内（この案内は2023年10月末まで有効）

## ■ 条件

- 生活クラブ・福祉クラブ組合員で、組合員活動にかかわり、基本理念に理解があること
- 建築士資格（木造、二級、一級いずれでも可）

## ■ 待遇・給与

- 👑 正規職員 ● 月給20万円から（詳細は当社規定による）

## ■ 勤務時間

- 9:00～17:10（実働7時間10分）

## ■ 休日

- 週休2日（日曜日含む）。年間休日119日
- ゴールデンウィーク、夏季休暇、年末年始休暇

## ■ 勤務地等

- 横浜市港北区新横浜2-8-4 オルタナティブ生活館1階 当社事務所
- 現場調査等の移動は、原則公共交通機関を使用します。

希望者はお電話（045-476-1105）かメール（info@a-sq.co.jp）でご連絡ください。



組合員に喜んで  
もらえた  
リフォーム

## 押し入れと床の間を、壁一面のクローゼットにしました

これまでお仕事で忙しくされていたUさんご主人が、ようやく自宅でゆっくりできるお時間をとれるようになってきました。今年の夏に1階各部屋の窓断熱工事をご利用いただいた後、今回は和室の居住性を高めるために、押し入れと床の間をクローゼットにして洋服などを収納できるようにしたいとのご相談をいただきました。これまでの押し入れと天袋の間の棚は生かし、その下にハンガー用のパイプを通しました。



Before



After 完成したクローゼット。  
完了後の説明をする現場管理の小林清さん

## DIY用「本練り漆喰」送料・税込み 16,500円

### 使い勝手

🌸 ふたを開けてすぐに使えるよう、直前にミキサーで攪拌したものをお届けしています。🌸 時間がたつと重みで硬さが出てくるため、シャベルなどで攪拌して使ってください。🌸 ふたを開けた後も、表面の乾燥を防ぐ工夫（缶の中で平らにならして薄く水を張るなど）をすれば、強いアルカリ性により腐ることがなく、いつでも使えます。

### 特徴

- 🌸 成分は、消石灰・海藻糊・植物繊維の3つだけ。
- 🌸 塗り壁の表面の小さな穴により、有害化学物質やにおい物質を分解し、きれいな空気になります。
- 🌸 壁の内部で強いアルカリ性を保つため、カビやウイルスを抑制する力があります。
- 🌸 静電気を帯びないため、汚れを引き寄せず、漆喰の自然な白さが長く保たれます。



DIY用  
「本練り漆喰」20kg缶  
送料・税込16,500円

成分：  
栃木県産石灰、海藻抽出糊  
麻すさ

## 太陽光発電と蓄電池の設置工事を行いました

ご縁があって東京在住の方の住宅に、太陽光発電と蓄電池を設置しました。太陽光発電は、ソーラーフロンティアのシリコン系発電モジュール410W×10枚で出力4.1kW。蓄電池は、ダイゼブラ電機で容量7.04kWhのものを設置しました。費用は両方合わせて税込み295万円でした。完成後、スマホにアプリをダウンロードすると、発電量や蓄電量が分かりやすく表示されるようになります（イメージ図参照）。東京都には利用できる補助金がありますが、神奈川県内では補助金がかかなり限定されているのが残念です。



🌞 発電モジュールの設置。この面で8枚



🔋 蓄電池対応  
パワーコンディショナー



🔋 蓄電池ユニット  
：7.04kWh



📱 スマホのアプリ画面  
（イメージ図）