



生活クラブの家づくり オルタスクエア(株)

住まい通信 No.25

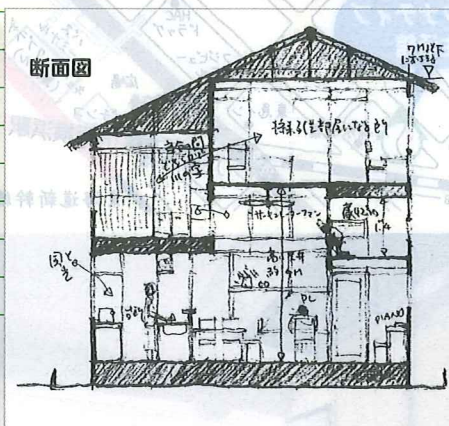
mail: info@a-sq.co.jp HP: http://www.a-sq.co.jp 隔月発行



新築
見学会

無垢材にかこまれた、素足でかけまわれる家 ・平塚市F邸・
(設計担当: 堺原敏夫)

👑日時: 9月3日(土) 13:30~15:00 交通: JR平塚駅→バス(12分)「市場前」
(平63,67,86系統)から徒歩3分



旗竿敷地に建つ4人(もうすぐ5人!)家族の住まいです。床面積は小さいですが玄関土間収納、勝手口収納、蔵収納等、収納が充実。家族の成長と共に間仕切りや戸が取り付けられるよう配慮され、外に出たくなるような桧のテラスはリビングに連なり広々と6帖もあります。夏の風通しを考えて窓を配置。床、壁、天井をはじめキッチン家具に至るまで無垢材で仕上げた室内は調湿機能抜群!ぜひ、ご覧になってください!

敷地面積: 184.70㎡(60.53坪) 延べ面積: 73.52㎡(22.24坪)
屋根: スレート葺き 外壁: 防火サイディング張り
天井: 杉無垢板張り 壁: 杉無垢板張り和紙張り 床: 杉無垢板張り
設備: 温水床暖房(熱源ガス)

見学会

築7年経過した省エネ・創エネ住宅 ・川崎市麻生区H邸・
(設計担当: 堺原敏夫)

👑日時: 10月1日(土) 13:30~15:00 交通: 小田急線「新百合ヶ丘」駅から徒歩13分



2009年6月に竣工した川崎市麻生区のH邸。生活クラブ組合員の様々な会議(兼お楽しみ会)や、地域の健康マージャンなど、たくさんの人々が集まり続けて、いつのまにか築7年が経過。そんなH邸の見学会です。大勢でお料理ができるアイランド型キッチンシンクや、パーティが楽しくなる漆喰仕上げの吹き抜けなど様々な設計の工夫があります。また、自然素材の経年変化を見ることが出来る貴重な機会です。太陽光発電・太陽熱利用、雨水タンク、廃食油回収など、資源・エネルギーのこともなんでも聞いてください。

敷地面積: 170.24㎡(51.50坪) 延べ床面積: 114.84㎡(34.74坪)
屋根: ガルバリウム鋼板立ちはげ葺き 外壁: 防火サイディング張り
床: ヒノキ無垢板張り 壁: スギ無垢板張り・漆喰塗り
天井: スギ無垢板張り 設備: 太陽光発電、太陽熱利用、温水床暖房

*参加ご希望、お問い合わせはオルタスクエア(株)までご連絡下さい。



リフォームの現場から

屋根からの日射熱を防ぐセラミック断熱塗料

ガイナ

☀️暑い夏になりました。組合員の皆さんも、緑のカーテン、よしず、打ち水など、DIYで夏の暑さを防ぐ努力をされていることと存じます。

屋根に塗装することで断熱・遮熱してくれるセラミック断熱塗料「ガイナ」をご存知ですか? 「断熱性・遮熱性」をうたった塗料は様々ありますが、その中でも断熱性・遮熱性・耐久性がとてもしっかりとした「ガイナ」を夏の暑さを防ぐために、是非ご用命ください!

📌 塗装費用は、税込で屋根面積 × 6500円/㎡が目安です。(面積や屋根の条件により上下します)



化粧スレートに塗装 厚木市Y邸



トタン屋根に塗装 神奈川県T邸



リフォームの現場から

窓からの日射熱を防ぐのに簡単便利な日よけはありますか?

🌸 夏、大きな窓からは直射日光だけでなく照り返しの日射熱も入ってきます。窓の内側に遮熱カーテンをかける方法もありますが、窓の外で日差しを防ぐのが効果的。日よけには、**アーム型**(定価で税抜き25万円前後)のものや**ロールスクリーン型**(定価で税抜き3万円前後)のものなどがあります。必要なときだけ広げ、あとはしまっておけるのでとても便利です。お見積りのための調査に費用はかかりませんので、お気軽にご相談ください。



ロールスクリーンタイプ 川崎市幸区N邸



アームタイプ 南足柄市T邸



Phone 045 (476) 1105 mail: info@a-sq.co.jp

私の使い勝手で作れる オーダーキッチン



西島

オルタスクエアで新築されたお客様のほとんどがオリジナルのキッチン家具を製作されています。家の工事と一緒にオーダーすると、内装も併せてコーディネートできます。キッチン家具のみの製作も承っております。

オルタスクエアの専門スタッフがご相談にのりますのでお気軽にお問い合わせ下さい。

実際、お値段はいくら位なのでしょう？



サイズや仕様、こだわりによって価格は変わりますが、メーカーキッチンの同等商品と比べても、それほど価格差はありません。カタログから選ぶのと違い、こだわりたい箇所に費用を掛け、他では費用を抑える、という予算に応じた作り方が可能です。

オーダーキッチンのメリットは？



世界で1つのキッチンが出来るのは言うまでもありませんが、使う材料や設備機器に制約がないので、無数の組み合わせが可能です。サイズはミリ単位まで無駄なく製作できます。

具体的に相談したい時はどうすれば？



オルタスクエアにご連絡ください。
お電話でのお問合せはこちら

045-476-1105

受付時間：9:00～17:00（日祝を除く）

インターネットからのお問い合わせは
お問い合わせフォームがあります。

<http://www.a-sq.co.jp/inquiry.html>

メールでも受付けています！

mail : info@a-sq.co.jp

FAX : 045 (476) 1106

お気軽にご質問下さい。

ホームページに、お問い合わせから工事までの流れを記載しています。

生活クラブの家づくり
オルタスクエア 株式会社

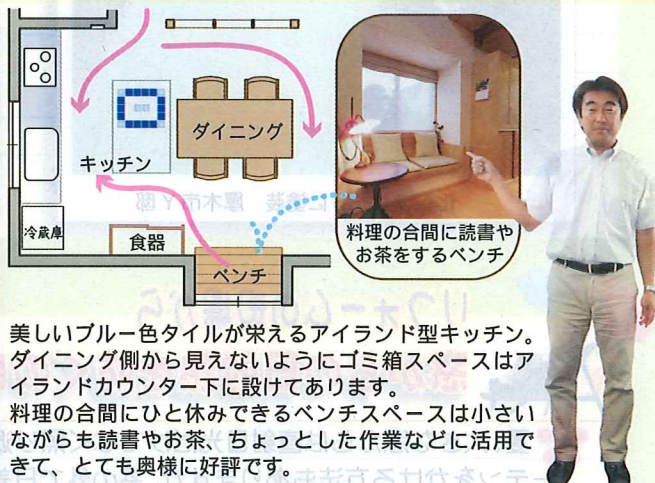


<http://www.a-sq.co.jp/>

生活クラブの住宅会社 信頼できる住まいの相談相手

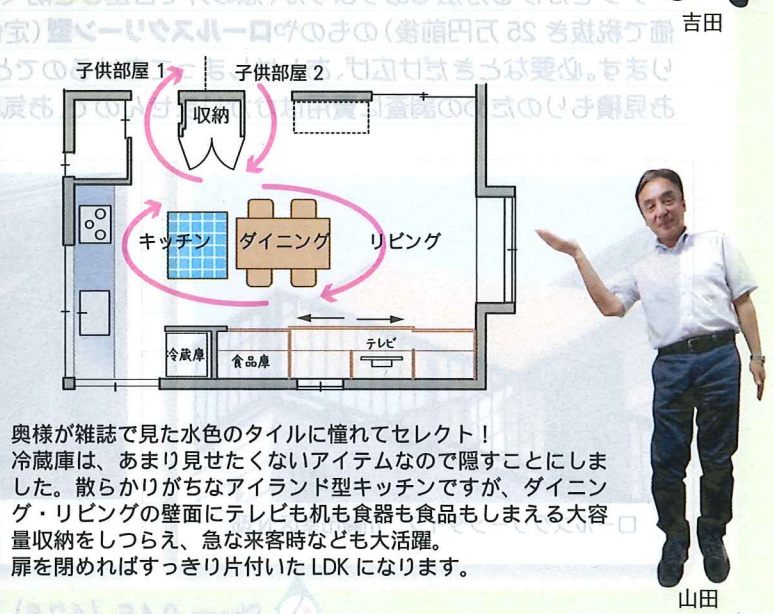
〒222-0033

横浜市港北区新横浜2-8-4オルタナティブ生活館1F
(JR・横浜市営地下鉄「新横浜駅」より徒歩7分)



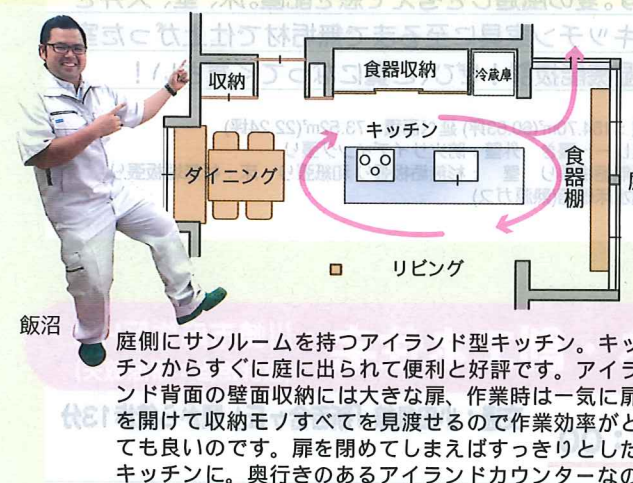
吉田

美しいブルー色タイルが栄えるアイランド型キッチン。ダイニング側から見えないようにゴミ箱スペースはアイランドカウンター下に設けてあります。料理の合間にひと休みできるベンチスペースは小さいながらも読書やお茶、ちょっとした作業などに活用できて、とても奥様に好評です。



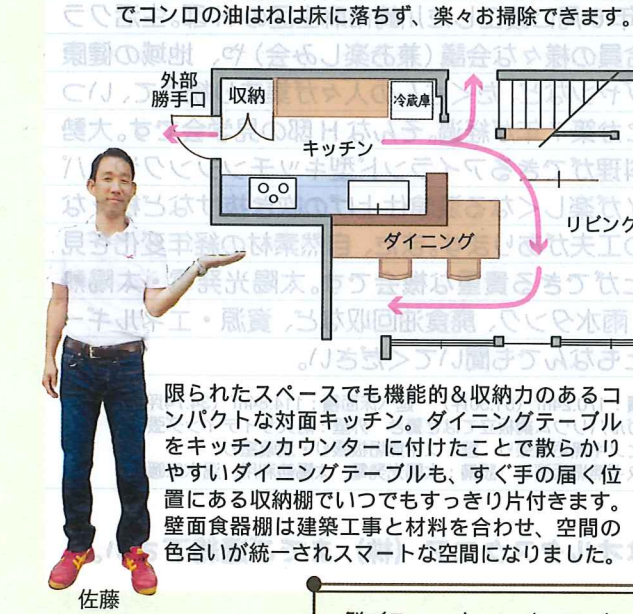
山田

奥様が雑誌で見た水色のタイルに憧れてセレクト！冷蔵庫は、あまり見せたくないアイテムなので隠すことにしました。散らかりがちなアイランド型キッチンですが、ダイニング・リビングの壁面にテレビも机も食器も食品もしまえる大容量収納をしつらえ、急な来客時なども大活躍。扉を閉めればすっきり片付いたLDKになります。



飯沼

庭側にサンルームを持つアイランド型キッチン。キッチンからすぐに庭に出られて便利と好評です。アイランド背面の壁面収納には大きな扉、作業時は一気に扉を開けて収納モノすべてを見渡せるので作業効率がとても良いです。扉を閉めてしまえばすっきりとしたキッチンに。奥行きのあるアイランドカウンターなのでコンロの油はねは床に落ちず、楽々お掃除できます。



佐藤

限られたスペースでも機能的&収納力のあるコンパクトな対面キッチン。ダイニングテーブルをキッチンカウンターに付けたことで散らかりやすいダイニングテーブルも、すぐ手の届く位置にある収納棚でいつでもすっきり片付きます。壁面食器棚は建築工事と材料を合わせ、空間の色合いが統一されるスマートな空間になりました。

