



mail: info@a-sq.co.jp HP: http://www.a-sq.co.jp 隔月発行



新築見学会

## すっきり動線が「はなれ」のお風呂まで続く家 ・綾瀬市K邸・ (設計担当: 堺原)

日時: 6月18日(土) 13:30~15:00 交通: 「海老名」駅からバス19分 「小園バザール前」バス停から徒歩1分



お子さんたちの勉強&寝室



ウッドデッキ

ご夫婦と子どもさん2人のKさんご家族。自然素材の健康な家をご希望だった奥様をご主人をオルタスクエアの新築見学会に誘ったところ、住宅に詳しいご主人にもご信頼をいただき、設計のご依頼をいただきました。

広さに恵まれた敷地、延床面積の数字は小さくても、のびのびとしたすまい心地の家が完成。LDKは広く、シースルー階段が光と風の通り道になります。キッチンから洗面、そして「はなれ」のようなお風呂まで、水周りの配置も奥行きがあります。2階の物干しから1階の大面積ウッドデッキへ回遊できるのも、住まいの空間を楽しむ工夫です(室内物干しスペースもあります)。杉無垢材に包まれたお子さんたちの勉強室&寝室も必見。

敷地面積: 184.98㎡ (55.96坪) 延床面積: 79.32㎡ (24.00坪) その他ロフト6.6㎡ (2.00坪)  
屋根: ガルバリウム鋼板縦平置き 外壁: ガルバリウム鋼板張り  
天井: 杉無垢板張り 壁: 杉無垢板張り・漆喰塗り 床: 杉無垢板張り  
設備: 温水床暖房(熱源: ガス)

\*参加ご希望、お問い合わせはオルタスクエア(株)までご連絡下さい。

新築見学会

## 組合員が集まって裁縫教室を開く家 ・六角橋Y邸・ (設計担当: 坂内)

日時: 7月16日(土) 13:30~15:00 交通: ブルーライン「岸根公園」駅から徒歩10分 東急東横線「白楽」駅から徒歩13分



上棟祝会

神奈川県で長く組合員リーダーをされていたYさん。2002年に大型リフォームをさせていただいてからの長いお付き合いです。ご夫婦で2世帯分の大きな家に住まわれていましたが、外回りのメンテナンスの時期が来たことを期に、もう少し小さくて、かつ健康に住まうことのできる家に建て替えるご相談をいただきました。Yさんはお裁縫をされるため、1階はおもに組合員仲間を集めての料理教室や裁縫教室のためのスペース。2階ではご主人の居室を広く取っています。内装仕上げのナラ無垢材とエコクロスは、以前の大型リフォーム時以来、気に入っていただいている建材で、今回の新築でも採用されました。

敷地面積: 94.36㎡ (28.54坪) 延床面積: 82.61㎡ (24.99坪)  
屋根: ガルバリウム鋼板平置き 外壁: ガルバリウム鋼板張り  
天井: エコクロス・杉無垢板張り 壁: エコクロス 床: ナラ無垢板張り  
設備: 温水床暖房(熱源: ガス)

\*参加ご希望、お問い合わせはオルタスクエア(株)までご連絡下さい。



## 「住まい手くらぶ」お家訪問レポート ・青葉区U邸・

住まい手くらぶは、住まう側から発進するクラブ  
住い手同士が、時に発表交流会、お家訪問などの活動をしながら「こんな家がいいね」「こんな風に住んでいるよ」と情報のやり取りをしています。

5月14日に開催された新築見学会「青葉区U邸~3つの回遊動線と本棚に囲まれた家~(設計担当: 鈴木)」の感想と暮らしレポートです! 林恵美さん

どこにいてもたいへん明るく、気持ちよく風がながれていました。ダイニングとキッチンの天井が低くなっていますが、吹き抜けがあることで低さを感じず、なんだかとってもおしゃべりに感じました。ダイニングでお子さんたちが勉強されるとのこと、ご家族の仲の良さが伝わってきます。

穴戸順子さん

大きな窓で開放的で明るい息子さんのお部屋が印象的でした。窓の外の本棚がスマートなアクセントで素敵です。和室と玄関の細い窓や、リビング入口の引き戸が可愛いかったです。テラスからお風呂場と洗面所にも気持ちいい風が通り抜けていました。



日差しも風も心地良いベランダが、魅力的なお宅でした。図書館みたいな2階まで本でいっぱい階段は、登り降りが楽しくなりました。本を大好きなご家族の思いがたちになっていて素敵なお宅でした。

### 「青葉区U邸」はどんな家?

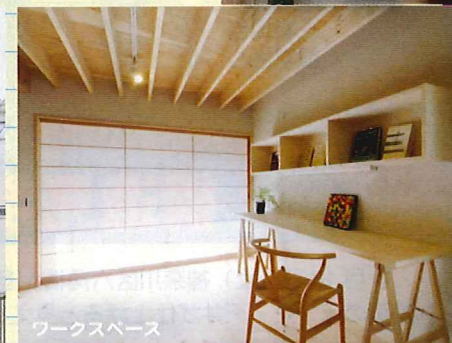
佐野めぐみさん



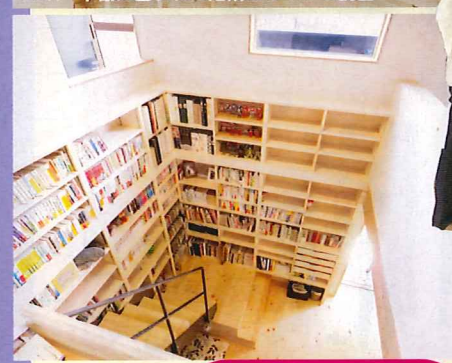
LDK 本棚に囲まれた階段はさながら読書ベンチ



板橋の向こうは駐輪スペースと物置



ワークスペース



旗竿地に建つ4人家族の住まい「青葉区U邸」

高度斜線などの厳しい制限に逆らわず階高を抑え、11段の階段は通路ではなく家族が憩える場としました。上部から明るさを取り込みつつ、夏の高所換気を兼ねた設計です。

### 建主のUさんより

ダイニングキッチンの高さを抑えてある天井から吹き抜けへと空間が広がる解放感がとても気に入っていて、毎日その感覚を楽しんでいます。

「青葉区U邸」はオルタスクエア ホームページ施工事例に掲載予定ですので、そちらもご覧ください。 <http://www.a-sq.co.jp/>

住まい手くらぶ フェイスブック <https://www.facebook.com/#!/sumaitclub/>

Phone 045 (476) 1105 mail: info@a-sq.co.jp





リフォームの現場から

## ワン・デイ・リフォーム

### 「玄関扉」の交換

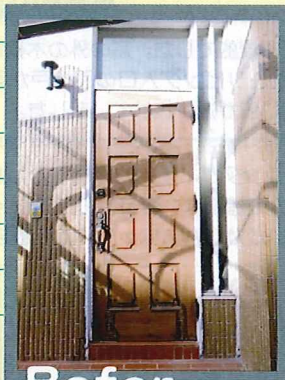
築37年の神奈川区O邸(福祉クラブ組合員)。木製の玄関扉が老朽化し、雨の日に湿気を吸うと扉が開かなくなってしまう、とのご相談をいただきました。実際に見てみると、木部の傷みがかなり進行しており補修が難しい状況でした。そこで、扉交換のご提案をさせていただきました。

**カバー工法であれば、たった1日で扉を交換できます!**

今回は袖壁とガラス部分の補修が加わりました。工事後にOさんには「扉の開け閉めが軽くスムーズになりました」と喜んでいただきました。



工事担当  
服部さん



Before



**After**  
リシェント木目調アルミ扉  
(LIXIL リクシル)  
定価: 35万円(税抜き)

\*お問い合わせはオルタスクエア(株)までご連絡下さい。

## 構造見学会報告です。

4月16日(土)神奈川区六角橋Y邸の構造見学会を行いました。内部の床・壁・天井が仕上がると見えなくなる家の耐震構造や断熱材などの説明をさせていただきました。



ホールダウン金物

筋交い金物

地震の縦揺れに対し柱が土台から抜けないように作用

筋交いを柱に固定し耐力壁としての強度を確実にします



床の構造用合板(写真3)国産ヒノキを原料とした厚さ24mmの構造用合板を床に張り、床の剛性を確保しています。

まだ工事途中ですが、ご参加いただいた方から「木の香りがする」と言っていました。7月16日(土)には完成見学会を開催する予定です。(表面の新築見学会案内をご参照ください)



リフォームの現場から

川崎市 戸手生活館1階

## 「保育室びよびよ」開設のためのリフォーム



戸手生活館から「生活リハビリクラブ戸手」が移転した後の跡地利用として、1階スペースに川崎市の認可保育園として「保育室びよびよ」(運営:特定非営利活動法人ワーカーズ・コレクティブメロディ)を開設することが決定し、当社がそのリフォームの設計・監理を担当しました。

二重になっていた床の老朽化が激しかったため、解体して新しい床下地を組み直しました。温水式床暖房を入れた上で天然コルクタイル仕上げとし、子どもたちにとって心地よく健康な空間を実現しました。スイッチやコンセントなどは3歳児が手の届かない高さに上げ、または、いたずら防止機能の付いたコンセントに変更。



広いトイレスペースに幼児用シャワーユニットを設置

インターホンは赤ちゃんが午睡中に目を覚まさないように光で合図するものにしました。子どもたちが安全・安心に過ごしてもらえればと思います。

床は老朽化が激しかったため下地からやり直しました



## 高圧洗浄工事のご紹介

先日、世田谷区Y邸から浴室の排水が流れなくなったとのご相談をいただき、高圧洗浄に伺いました。汚水枘から高圧洗浄を行い、詰まりを解消することができました。キッチン排水管や洗面・洗濯機の排水管の清掃も含め、費用は税抜き28,000円・税込30,240円でした。



高圧洗浄機。1平方センチメートルあたり150kg以上の水圧を出すことができます



汚水枘からの高圧洗浄



ステンレス製高圧洗浄ホースのノズル



「きりり港北」厨房の高圧洗浄

福祉クラブ生協「きりり港北」の厨房施設も、今年2月、当社で洗浄工事をさせていただきました。固まっていた油汚れもきれいに取り除くことができました。

発行:オルタスクエア株式会社 協力:オルタサークル  
電話:045(476)1105 FAX:045(476)1106