



生活クラブの家づくり オルタスクエア(株)

住まい通信 No.13

mail: info@a-sq.co.jp HP: http://www.a-sq.co.jp 隔月発行



住宅見学会の
お知らせ!

築4年、家族図書館を持つ家 大船S邸

日時: 9月20日 (土) 13:30~15:00

場所: 鎌倉市玉縄 交通: JR「大船」駅から徒歩15分

敷地: 124.07㎡ 延べ床面積: 97.12㎡ 設計士: 鈴木信弘

「家族と一緒に心地よい家をつくりたい」と、新築相談をいただき、当時まだ年少のご長男を連れて大分の林産地見学会にもご参加いただいたSさん。設計士と時間をかけてプランを話し合い、2010年冬に竣工。高低差のある敷地で、通常なら「外階段を上って玄関」となるところ、建物の中に階段を取り入れることで開放的な空間が生まれました。カリソの無垢床が美しい2階のLDKには、みんなが本に親しめる家族図書館や、家族一緒に料理できるアイランド型のキッチンスペースがあり、眺めの美しいベランダに連続しています。このたび、Sさんご家族のご協力により、築4年目を迎えるS邸の見学会が実現しました。

* 参加ご希望、お問い合わせは
オルタスクエア(株)までご連絡下さい。



リフォームの現場から

青葉区I邸リフォーム ● 外構編

横浜市青葉区Iさんのお家は、1985年築のツーバイフォー。ご主人が海外駐在からようやく戻られるタイミングを機に、初めてのリフォームを当社にご依頼いただきました。その一つがお庭へのウッドデッキの設置。セラガンバツの風合いを気に入っていただきました。この材は耐久性が高く保護のための塗装メンテナンスが必要ありません。そしてリビングの引き違い掃き出し窓を全面開放できる両側折れ戸に取替えて、庭と室内のつながりがよくなり、暮らしの広がるリフォームとなりました。

全面開放できる両側折れ戸に取替え

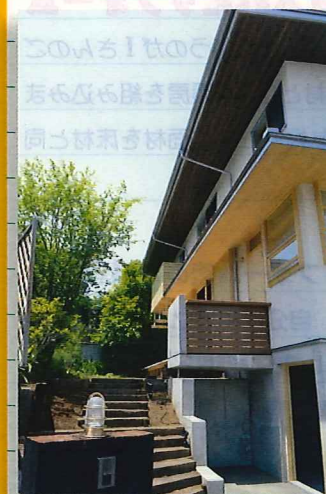
リフォーム後

~裏面の室内編へ続く



新築見学会の
ご報告です!

つきみ野H邸 新築見学会を終えて



見学会の6月14日は夏のような暑さでしたが、H邸内部は風がよく通りました。リビングの掃き出し窓は、雨戸も網戸もガラス戸もすべて壁の中に収めることができ、深い庇により直射日光が室内に入るのを防いでいるのも、夏を涼しく過ごす日本住宅の昔からの知恵です。逆に、角度の低い冬の日差しは、掃き出し窓の上の大きな開口を通して居間の奥まで取り入れる設計で、お日様の光を暖房の足しにします。省エネ等級4レベルの断熱性能と相まって、冬の床暖房の効果が期待できます。ランニングコストも抑えられるでしょう。



建て主のHさんより~

『母と私たち夫婦と子ども二人が住む家として、床面積を広く取りたいと思う一方、広ければ工費も増える事が悩みどころでした。設計の鈴木さんが出してくれたプランは、私達が想像していなかったものでしたが、今では、このような開放的で明るい家が私達の住いとして実現したことをとてもうれしく思っています。』



雨戸、網戸、硝子戸を引込むと
全面開放にできる開口

参加者のアンケートより~

『とても気持ちのよいお家でした。明るい風通しがよいし、がっしりと出来ているし、考えていた通りのお家でした。』

『収納スペースがたっぷりありとても気に入った。』『引き戸が素敵♪』

『木目と白壁のバランスがよい。お風呂が南にあるのが珍しい。』



長い縁側が大活躍



大谷石の玄関土間



玄関土間に面したキッチン窓
まるでカフェのよう...



リフォームの現場から

青葉区 I 邸リフォーム・・・室内編

木を活かし、光を取り入れたリフォーム

「冬の寒さと結露を解決したい、また、家族がよく集まるリビングを快適にしたい」というのが I さんのご希望でした。そこで、玄関・廊下・リビング・キッチンの床を、木目が美しいナラ材とし、床暖房を組み込みました。また、室内が明るくなるよう、建具(扉)をガラスやポリカーボネートを入れた框戸にして面材を床材と同様のナラで揃えました。トイレと洗面室の床には、水に強い青森ヒバを使いました。



I さん奥様のリフォーム後のご感想

「リフォームを終えてみて、自分が本当に木が好きなんだということを改めて実感しました。リビングを含めお部屋がきれいになり、快適に暮らしています。」



リフォーム後



リフォーム前

タンクレスに取替え
トイレがすっきり。
床は青森ヒバ、
壁は珪藻土です。

庭へと続くリビング。当社で製作したシンプルなダイニングテーブルは I さんご夫婦自ら、自然ワックス仕上げをされました。合板を使っていないので時間がたつほど風合いが増します。リビング壁は調湿効果の高い珪藻土仕上げ。



玄関



洗面室



キッチン

玄関から廊下・リビングへとナラフローリングが続き、家具や扉の面材もナラ突き板です。洗面室は床材が水に強い青森ヒバ。お風呂上りに木の香りを楽しめます。深い藤脂色が美しいキッチン家具。壁面のガラスモザイクタイルは I さんが選ばれたもの。無垢ナラ材の床には床暖房が入っています。

戸塚区 7 区画の土地共同購入の仲間にならないませんか？

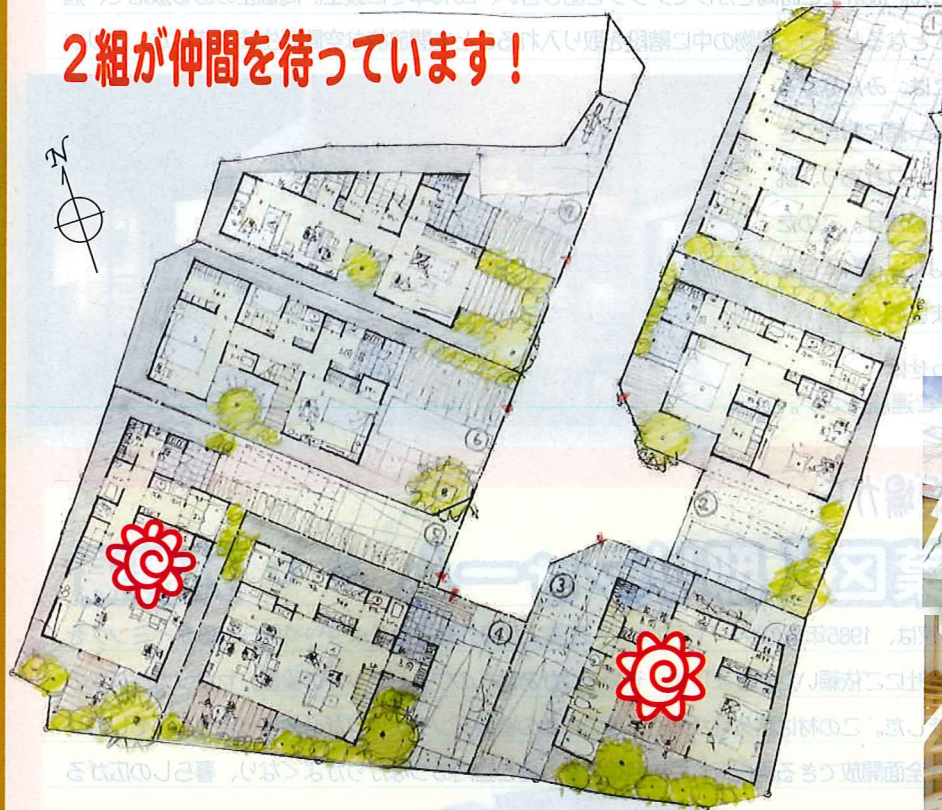
日時： 2014年 9月 20日 (土) 10:00～
場所： 横浜市戸塚区下倉田町 (JR戸塚駅集合)

土地見学会
第6弾

- ・ 計画区画数: 7 区画
- ・ 1 区画の広さ: 129.44㎡ ～ 138.76㎡ (39.15坪～41.97坪)
- ・ 用途地域: 第1種低層住居専用地域 (建ぺい率40%、容積率80%)
- ・ 共同購入予想価格: 1区画2680万円～ (1区画132.11㎡ ≒ 約40坪)
- ・ 購入条件: オルタスクエアの自由設計

※ 下記は参考例です。各区画ごとに自由設計ができます。

2組が仲間を待っています!



* 住宅の参考モデルとして戸塚区吉田町Y邸の見学会も当日併せて行います!

- 👑 約40坪×7区画分の土地を共同購入により同地域の一般価格より安く入手することを目指します。
- 👑 各区画の条件を活かした自由設計をオルタスクエア建築士と共に行えます。
- 👑 個別の土地・住宅では実現できないコミュニティ形成を目指します。

* 参加ご希望、お問い合わせは下記までご連絡下さい。

発行：オルタスクエア株式会社 協力：オルタサークル
電話：045(476)1105 FAX：045(476)1106