



## リフォームの現場から

### 自然素材にこだわったベーカリー&カフェ 『Pane di Tutti』

パーネ・ディ・トゥッティ



カウンターはタモの集成材。つり戸棚の突き板もタモで揃えました。ショーケースは大工さんの手作り。

天然酵母による長時間発酵と添加物なしのおいしいパンをみんなに食べてもらいたい強い思いから、保土ヶ谷区天王町にオープンしたベーカリー&カフェが『Pane di Tutti パーネ・ディ・トゥッティ』(みんなのパン)です。

店舗物件探しと自然素材の内装を当社にご相談いただきました。パン製作の様子が客席からも見えるオープンなレイアウトを希望された代表の木村さん。床と腰壁は硬さが必要なためチークを使用、壁仕上は天然漆喰をお店のメンバー3人がDIY。プロの塗装屋さんから褒められたほどの出来栄です。

1月にオープンしてまだわずかですが、心をこめてつくるパンの評判が少しずつ広がり、多くのリピーターに支えられるようになりました。生活クラブ、福祉クラブの組合員の皆さんに一度は訪ねてほしいオーガニックベーカリーのお店です。

金ゴテで漆喰を塗るお店メンバーの横地さん、惣道さん、代表の木村さん



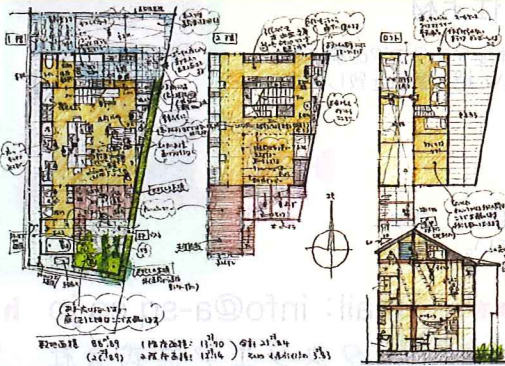
『Pane di Tutti パーネ・ディ・トゥッティ』: 保土ヶ谷区天王町1-1-9 越路ビル1F  
天王町駅から松原商店街入り口に向かって徒歩5分。TEL & FAX: 045-465-4503  
www.facebook.com/paneditutti10 営業時間: 火水金土11時~18時

## 新築見学会のお知らせ!

### 縦にも横にもぐるぐる回遊できる住まい

4月19日(土) 13:30~15:00 横浜市港北区M邸(東横線「大倉山駅」から徒歩18分)

昨年12月に構造見学会を行ったM邸がいよいよ完成! 大収納、広いロフト、小さいお子さん3人とご夫婦各々の勉強スペース、天体観測バルコニー、バーベQができる縁側、畑、雲梯が廻廊でぐるぐるつながり自由に行き来できるつくり。お子さんが思う存分遊べる家になりました!



- 上棟式の様子
- 敷地面積: 26.89坪
  - 延床面積: 25.39坪+ロフト3.5坪
  - 床・天井: 杉無垢板張り
  - 壁: 和紙貼り・杉無垢板張り
  - 暖房: ガス温水床暖房

\*参加ご希望、お問い合わせはオルタスクエア(株)までご連絡下さい。

## 戸塚区7区画の土地共同購入の仲間になりませんか?

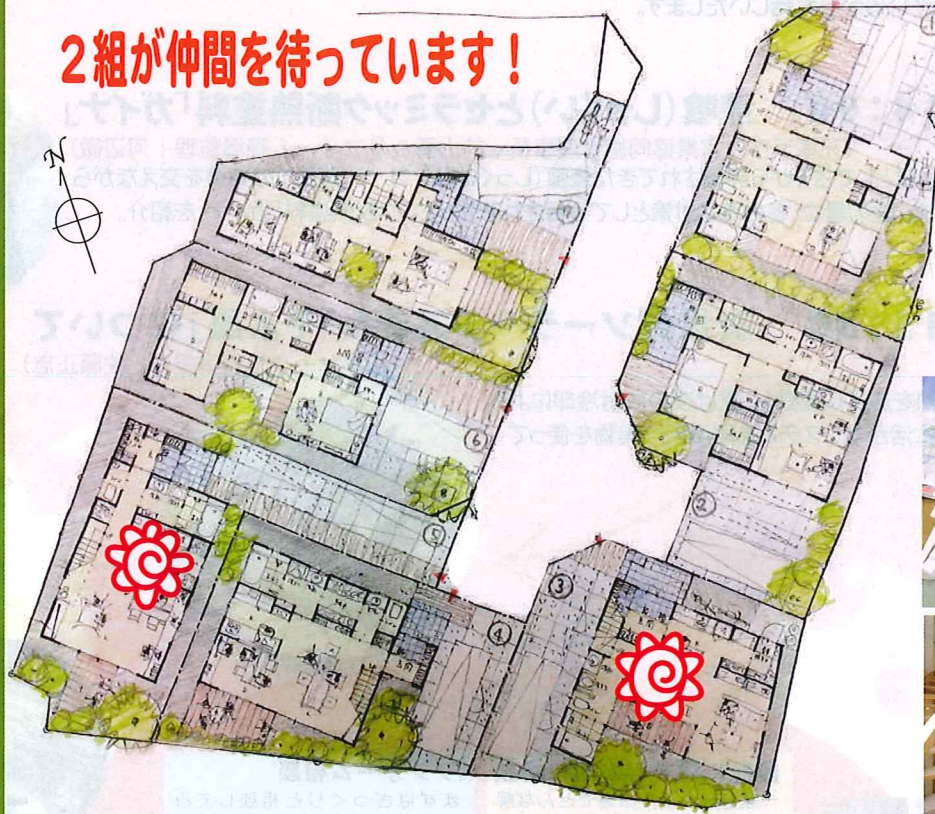
土地見学会 第4弾

日時: 2014年5月10日(土) 10:30~  
場所: 横浜市戸塚区下倉田町(JR戸塚駅集合)

- ・ 計画区画数: 7区画
- ・ 1区画の広さ: 129.44㎡ 138.76㎡ (39.15坪 41.97坪)
- ・ 用途地域: 第1種低層住居専用地域(建ぺい率40%、容積率80%)
- ・ 共同購入予想価格: 1区画2680万円~(1区画132.11㎡≒約40坪)
- ・ 購入条件: オルタスクエアの自由設計

\* 下記は参考例です。各区画ごとに自由設計ができます。

### 2組が仲間を待っています!



\* 住宅の参考モデルとして戸塚区吉田町Y邸の見学会も当日併せて行います!

- ★ 約40坪×7区画分の土地を共同購入により同地域の一般価格より安く入手することを目指します。
- ★ 各区画の条件を活かした自由設計をオルタスクエア建築士と共に行えます。
- ★ 個別の土地・住宅では実現できないコミュニティ形成を目指します。

\* 参加ご希望、お問い合わせはオルタスクエア(株)までご連絡下さい。



# 暮らしのセミナー

## ～木と風と住まい～

\* オルタスクエアの新築・リフォームを支える建材や設備を紹介します。予約の必要はありません。受講したい時間に会場にいらして下さい。

# 春の住まい展

## 5月11日(日) 10時～16時

### 新横浜オルタナティブ生活館5階

会場  
案内図



### 10:30～11:00 国産林業の再生とオルタスクエア

(和歌山県「山長商店」真鍋さん&オルタスクエア建築士: 堺原敏夫)

長く住まい続けることのできる木の住宅のために林産地ではどのような工夫で木を育てているか、広葉樹も含めた山の再生、住まい手との顔の見える関係の大切さなどの話をお話いたします。



### 12:00～12:30 オルタスクエア新築の構造・耐震・断熱

(オルタスクエア事業部長: 坂内博)

オルタスクエアの新築の壁や屋根の仕組みを実物の断面モデルで見せながら、耐震性や断熱性がどのように確保されているかをお話いたします。

### 13:30～14:00 漆喰(しっくい)とセラミック断熱塗料「ガイナ」

(元横浜市左官業協同組合理事長: 前山勇&リフォーム現場監理: 河辺徹)

耐久性の高い壁塗材として古くから評価されてきた漆喰(しっくい)について、壁塗りの実演を交えながらその特徴を説明。また、夏の暑さ・冬の寒さ対策として注目されるセラミック断熱塗料「ガイナ」を紹介。



### 15:00～15:30 次世代ソーラーシステム「そよ風」について

(オルタサークル新築担当: 佐藤正志)

冬は日中の屋根の熱を床下に蓄熱し、夏は夜の放射冷却による屋根の冷気を冷房に活かすシステムを展示用の実物を使って説明いたします。



## 体験コーナー 自分で作ってみよう!

### 漆喰アート体験

柔らかい状態の漆喰に  
きれいな飾りつけをし  
絵を完成させよう!

製作参加費: 200円/1口



### ヒノキの風呂椅子 を作ろう

毎回大人気! 本当の  
木の温もりと香りの  
心地よさを体感しな  
がら、作ってみよう!

製作数30台予定(要予約)  
製作参加費: 500円/1口

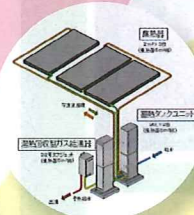


\* いただいた参加費全額を、福島県の親子をリフレッシュキャンプに招く活動を続けている市民団体『母ちゃんず(相模原市緑区)』の活動支援に使わせて頂きます。

## 展示コーナー

### 太陽熱利用ガス温水システム

太陽熱利用の効率率は約40%と優れており、ヨーロッパでは導入が進んでいます。冬でもキッチンの食器洗いがぬるま湯程度であればガスを燃やさなくて済みます。



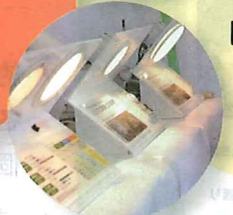
### 構造材、断熱・仕上材

実物模型を用いて、オルタスクエアの構造材、断熱材、仕上材について紹介展示を致します。



### LED照明器具

最新器具の展示とその説明を致します。お気軽にお立ち寄りください。



## 住まいのお悩み相談

### 設計に関するお悩み相談

一級建築士がその場でどんな解決方法があるかコンサルタントを行います。資料をご持参下さい。

### リフォーム相談

まずはざっくりと相談してみませんか? 新たな1歩踏み出せるきっかけになるかもしれません。

### 不動産相談

住替え・売却・土地購入など、宅建資格者が親身になってご相談に対応致します。

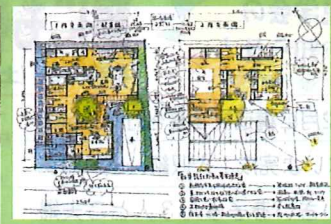
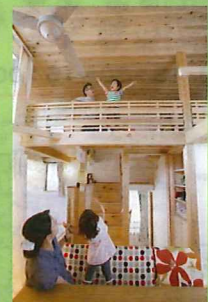
### 耐震相談

耐震診断士がその場で診断いたします。(お家の図面をお持ち下さい。)**(要事前予約)**



## 「設計・リフォーム」展示

住まいの「安全・健康・環境」を合言葉にオルタスクエアのこだわりの家づくりを紹介する展示です。



その場での質問等にも対応可能ですのでお気軽にお声掛け下さい。

\* 上記以外の展示もあります! mail: info@a-sq.co.jp http://www.a-sq.co.jp/

発行: オルタスクエア株式会社 協力: オルタサークル  
電話: 045(476)1105 FAX: 045(476)1106