



生活クラブの家づくり 住まい通信 No.68

http://www.a-sq.co.jp
オルタスクエア(株)



承認
No. 24.01.30
生活クラブ
政調調整部長

3/30 土 ★ 新築見学会 広い玄関土間とゆるやかな階段の自然住宅

時間: 13:30~15:00

場所: 横浜市神奈川区W邸
交通: ブルーライン「片倉町」駅から徒歩13分

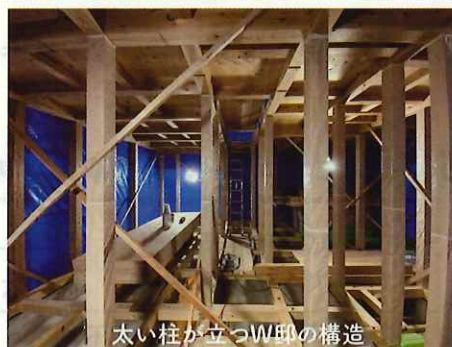
経年で屋根・外壁が傷んできたため、補修工事をご利用いただいたのが W さんご家族との最初の出会いです。今後のメンテナンスをご検討される中、以前から自然住宅への関心がおありだったことから、住宅見学会などで当社設計の住宅を知っていただき、建て替えとなりました。

広々として収納もたっぷりの玄関土間。人を迎え入れられるよう、引き戸で解放できる居間。きちんと役割を持った勝手口など、W さんの住まいへの思いが形になりました。そして、2 階への上り下りが今後も苦にならないよう設計されたゆるやかな階段は、気持ちも「ゆっくり」にしてくれます。工夫された間取りと自然素材のやさしさが一体となった住空間をぜひ体験してみてください。

敷地面積: 159.16㎡(48.15坪) 延床面積: 89.23㎡(27坪)
屋根: スレート葺き、外壁: 防火サイディング 床: 無垢板張り
壁: 漆喰、紙貼り 天井: 無垢板張り 設備: 温水床暖房 性能: 耐震等級3、省エネ等級4



軒が深いW邸の切妻屋根



太い柱が立つW邸の構造

3/9 土 不動産無料相談会 《要予約》

時間: 9:45-15:00 会場: 新横浜オルタナティブ生活館1階 オルタスクエア相談室

1. 現在所有の不動産の活用、または売却 ~自分が所有する、あるいは親が所有する不動産~

❓ 売却がいいのでしょうか。分割できるのでしょうか。あるいはうまく活用することができるのでしょうか。

2. 不動産の購入 ❓ 新築のための土地、リフォームして住もうと思う中古住宅 便利で暮らしやすい場所の集合住宅の購入などの相談

3. 住み替え ❓ 住み替え先の不動産を購入するための資金を、今の不動産の売却でまかなって、引っ越しもうまく行うことができるのでしょうか。

その他にも、様々な不動産のご相談をお受けします!

※ すべてのイベントにおいて、新型コロナウイルス感染症対策の準備をしております。

土地・中古住宅探し講座と不動産相談

会場: オルタナティブ生活館203会議室

4/13 土

10~12時 土地・中古住宅探し講座(300円)

<30分休憩> 資金計画と資金内訳、土地情報の見方

12:30~14:30 不動産相談(無料・要予約)

空き家対策、売りたい・買いたい・貸したい・借りたい・中古+リフォーム・住宅トラブル、土地有効活用等

5/11 土

10~12時 土地・中古住宅探し講座(300円)

不動産チェックポイント、見える情報、隠れている情報、契約までの流れと注意点

12:30~14:30 不動産相談(無料・要予約)

空き家対策、売りたい・買いたい・貸したい・借りたい・中古+リフォーム・住宅トラブル、土地有効活用等

* 参加費は、福島から親子を招いてリフレッシュキャンプを続けている市民団体「母ちゃんず」へのカンパとさせていただきます。



つしま てつろう
講師: 対馬 哲郎
オルタスクエア不動産担当
宅地建物取引士・不動産プランナー
既存住宅状況調査技術者・一級建築士

鶴見区F邸見学会報告

12月2日(土)午後、天気に恵まれた中、F邸新築見学会を開催しました。設計の工夫と自然素材に注目が集まりました。参加者の感想を紹介します。

『家に入った一步目の木の匂いが心地よく、床の柔らかさに優しさを感じました』

『少ない坪数で、広々とした住居になると驚きました。木造建築にすごくあこがれます』

『天然の素材を使っているのが気持ちいいです。日が入って明るく気持ちいい空間でした』

『本当によくできていると思う。屋根裏の収納スペースが有難い』



大きな洗面ボウルがついた洗面室



足に優しい床は杉無垢材

オルタスクエア(株) ☎ 045(476)1105 (日祝を除く9時~17時) お問い合わせ専用QRコード→



今の住まいを大事に長持ちさせましょう！そして、より健康に住まえて環境にも優しい住まいにしていきたいと思います！

この冬の窓断熱工事に2024年度省エネ補助金が使えます

2023年度の省エネルギー補助金「先進的窓リノベ事業」(12月末で終了)は、補助金
 が大きいことから、組合員の皆さんから多くのご相談があり、窓断熱工事を20件実施しました。

これに続く2024年度の補助金として、以下の2つの補助金の詳細が決まりました。

先進的窓リノベ2024事業：窓断熱に特化。基準が高い代わりに補助金額が大きい。

子育てエコホーム支援事業：子育て世帯以外も利用可(ただし補助金額が20万円まで)。
 床・壁・天井の断熱や省エネ機器への補助金もある。

補助金の申請は3月下旬からですが、工事は先行して実施できます。
 すでに1件完了、2件発注済みです。

もう工事が
 できるんだね



工事完了後の申請受付は2024年12月末までですが、予算がなくなり次第終了です。

窓断熱工事は、冬の寒さを防ぐだけでなく、夏の暑い日差しを防ぎ室内の涼しさを保つ働きも
 します。補助金を活用して、住まいの急所である窓の断熱性能を多くの家で高め、地球温暖化・
 地球沸騰化を抑制する運動にしていきたいと思います。

<補助額の例>

先進的窓リノベ2024事業を利用した内窓取り付け

工事後の窓の断熱性能	サッシの大きさ		
	大(2.8㎡以上)	中(1.6~2.8㎡未満)	小(1.6㎡未満)
グレードS(熱伝流率1.5以下) (例)Low-E複層ガラス内窓	68,000円/箇所	46,000円/箇所	29,000円/箇所

工事金額と補助金の見込み

例)腰窓2か所に
 Low-E複層ガラスの内窓を設置。

工事費(税込)見込み： 255,000円
 (補助金申請手数料含む)

補助金 46,000円 × 2ヶ所 = 92,000円



内窓設置

先進的窓リノベ2024事業を利用した外窓取り付け

工事後の窓の断熱性能	サッシの大きさ		
	大(2.8㎡以上)	中(1.6~2.8㎡未満)	小(1.6㎡未満)
グレードS(熱伝流率1.5以下) (例)トリプルガラスサッシ	149,000円/箇所	110,000円/箇所	74,000円/箇所

工事金額と補助金の見込み

例)掃き出し窓(2.8㎡以上)2か所に
 トリプルガラスサッシをカバー工法で設置。

工事費(税込)見込み： 975,000円
 (補助金申請手数料含む)

補助金 149,000円 × 2ヶ所 = 298,000円



トリプルガラスサッシのカバー工法工事

子育てエコホーム支援事業を利用したガラス交換

工事後の窓の断熱性能 (神奈川県での基準値)	サッシの大きさ		
	大(1.4㎡以上)	中(0.8~1.4㎡未満)	小(0.1~0.8㎡未満)
省エネ基準(熱伝流率4.7以下) (例)真空ガラス「クリアFit」に交換	11,000円/箇所	8,000円/箇所	3,000円/箇所
ZEHレベル (熱伝流率戸建2.3、共同住宅2.9) (例)真空ガラス「スペシアクール」に交換	14,000円/箇所	10,000円/箇所	4,000円/箇所

工事金額と補助金の見込み

例)ガラス(大)5枚、(中)5枚を
 真空ガラス「スペシアクール」に交換。

工事費(税込)見込み： 1,040,000円
 (補助金申請手数料含む)

補助金 14,000円 × 5枚 + 10,000円 × 5枚 = 120,000円



真空ガラスへの交換工事

お問い合わせはこちらから



発行：オルタスクエア株式会社 協力：オルタサークル