



# 生活クラブの家づくり 住まい通信

http://www.a-sq.co.jp  
オルタスクエア(株)  
No.58 隔月発行



## 第4回 オルタスクエア建築士とのお話カフェ

話し言葉で描く  
オルタスクエアの住まいの形

《要予約》

無料

会場：オルタナティブ生活館2Fの201会議室

7/23 (土) 10:00~11:30 語り人：山岸 美佳

～耐震性能・省エネ性能はしっかり踏まえた上で、生活の話は大事～



### ＊気分アップするワークスペース＊

キッチン的一角にワークスペースがあると、家事の合間にPC作業や読書、いろいろなことに活用できます。

左写真のワークスペースもキッチン横にあります。小さなスペースでも窓と収納がある快適なスペース。作り付けの食器収納は、引き戸を開けると、食器が一望。お気に入りの素敵な食器を探すことなく、すぐに取り出せます。



山岸 美佳



### ＊スペースたっぷり、アクセスしやすいロフト収納＊

漆喰塗りのお洒落な階段室を上るとスペースたっぷりの大収納！当日は、図面と写真で説明します。

### ＊施主のDIY参加に関心がありますか？＊

この寝室内装の白と灰色の漆喰は、施主ご夫妻がDIYで塗りました。(建築士も参加しました)「普段お客様に見せない部分だから多少塗り方がうまくなくてもいいよね！」というノリでDIY！されました。



次回語り人：塚原敏夫



住宅設計を文章化しようとする、少々肩が凝るものになりがちですが、今回、建築士たちは、いつも施主と対話を重ねて設計案をふくらませるように、参加者の皆さんに語り、対話したいと思っています。ぜひ飲み物でも飲みながらお気軽にご参加ください。

次回 第5回は 10/1(土) 10:00~11:30 オルタナティブ生活館 201会議室

※すべてのイベントにおいて、新型コロナウイルス感染症対策の準備をしております。

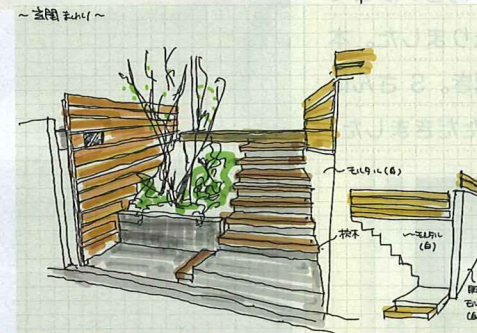


新築  
見学会

## 建物全体に空気を循環させる自然住宅

7月23日(土) 13:30~15:00

場所：横浜市南区中里S邸  
交通：京急・ブルーライン「弘明寺」駅から徒歩15~17分



建て替えのご相談をいただいたSさんご夫妻。ご主人は、夏はかなり涼しく、冬はかなり暖かく～が好みでしたが、奥様はエアコンの風が苦手。そこで考えたのは、ご主人には、エアコンを備えた個室をご用意するとともに、建物は断熱性能を高めたうえで、建物全体の温度調節を床下エアコンで行う方法です。窓の庇や木製の日よけで日差しのコントロールをし、夏の高度の高い日差しは侵入を防ぎ、冬の低高度の日差しは室内に取り込みます。

2025年度から住宅省エネ基準が義務化となり、神奈川県内の外皮断熱性能基準は0.87W/m<sup>2</sup>・Kですが、S邸はそれの約2倍の性能を確保しました。建物全体の空気循環を行うために、廊下をスノコ状にする工夫を取り入れています。

## 8/6(土) 不動産無料相談会 《要予約》

時間：9:45-15:00

会場：オルタナティブ生活館203会議室

### 1. 現在所有の不動産の活用、または売却

～自分が所有する、あるいは親が所有する不動産～

❓ 売却がいいのでしょうか。分割できるのでしょうか。あるいはうまく活用することができるのでしょうか。

### 2. 不動産の購入

❓ 新築のための土地、リフォームして住もうと思う中古住宅、便利で暮らしやすい場所の集合住宅の購入などの相談

### 3. 住み替え

❓ 住み替え先の不動産を購入するための資金を、今の不動産の売却でまかなって、引っ越しもうまく行うことができるのでしょうか。



つしま てるろう  
担当：対馬 哲郎

オルタスクエア不動産担当  
宅地建物取引士・不動産プランナー  
既存住宅状況調査技術者・一級建築士

その他にも、様々な不動産のご相談をお受けします！

オルタスクエア(株) ☎ 045(476)1105 (日祝を除く9時~17時) お問い合わせ専用QRコード→





組合員に喜んで  
もらえた  
リフォーム

## 大工さん手づくりの洗面化粧台

相模原市の S さん宅で、洗面化粧台から漏水するようになりました。かなり年数も経っているので新しいものに交換が必要かと思っていた時、お友だちで、当社設計の新築を建てて間もない T さん宅を訪れる機会があったそうです。

そこで大工さん手づくりの洗面化粧台をご覧になり、ぜひ自宅でもメーカー既製品ではなく、手作りのものを入れたいとお考えになり、ご相談をいただきました。

洗面台のデザインは、洗面シンクの横に物が置けるスペースをとり、鏡の脇には縦型の扉付き収納を設置、鏡下にはモザイクタイルを貼るなど、S さんのアイデアを形にしたものです。

工事では、洗面所の壁のクロス張替えも併せて施しました。洗面台の背面側の壁紙を深い紺色にしたことで、洗面化粧台のスギ無垢材の色合いがとても鮮やかに引き立ちました。この部分も S さんのセンスが光りました。本物の木でつくった洗面化粧台は、アンティーク家具のような趣き。S さんには、「毎朝、起きるのが楽しみなくらいです」と、とても喜んでいただきました。



漏水した古い洗面化粧台



● スライド収納に替わり、収納物が一望でき、効率的。何より、かかまらずに取り出せます。



● 鏡の横収納は、中棚の高さが自由に変更できます。



杉の無垢板材を使用⇒

## 当社が設計・監理の生活クラブ「るーむら麻生」が4月からオープン!

川崎市麻生区の新施設



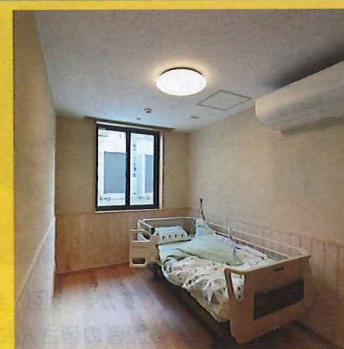
2階小規模多機能スペース  
手前の扉の向こうは壁が可動式の宿泊室 奥は3つの個室

これまでの生活リハビリクラブ麻生を移転すると同時に、より地域の人々にとって利用しやすく心も和む福祉拠点となることを目指して、生活クラブが建設を進めていた新施設「るーむら麻生」が、ついに完成しました。

- ☀ 1階には広々としたデイサービスとコミュニティカフェ。テラスにはコの字型に高さ60cmの家庭菜園を設けました。この高さであれば車いすでも野菜作りができます。土地の売主が地元の農家の方で、畑だったこの土地の土を、家庭菜園に活用しています。
- ☀ 2階の小規模多機能スペースでは、宿泊個室3部屋のほかに、壁が可動式で個室にも広い部屋にもできる宿泊スペース3室分が備わっています。珪藻土と無垢材の調湿機能・空気清浄機能により、きつとぐっすり睡眠がとれるはず。3階の地域交流・組合員活動スペースと子育てスペースも、床と腰壁には杉無垢材、壁には珪藻土を塗り、オルタスクエアの新築住宅と同じように健康で心地よい住空間を実現しました。



1階デイサービスの広いテラスと非常階段  
土を入れてあるのは高さ60cmのコの字型の家庭菜園



個室の宿泊室も3部屋あります



壁が可動式の宿泊室、3部屋に分けられます

