



生活クラブの家づくり

http://www.a-sq.co.jp

オルタスクエア(株)

住まい通信 No.59 隔月発行



## 第5回 オルタスクエア建築士とのお話カフェ

話し言葉で描く  
オルタスクエアの住まいの形

《要予約》

各回無料

会場：オルタナティブ生活館2Fの201会議室

10/1 (土) 10:00 ~ 11:30 語り人：堺原敏夫

~「床面積 55㎡の平屋と農作業のための通り土間について」~

昨年夏に、床面積 55㎡の平屋を完成引き渡ししました。  
面積が少なくても、広々と使える工夫が色々込められています。

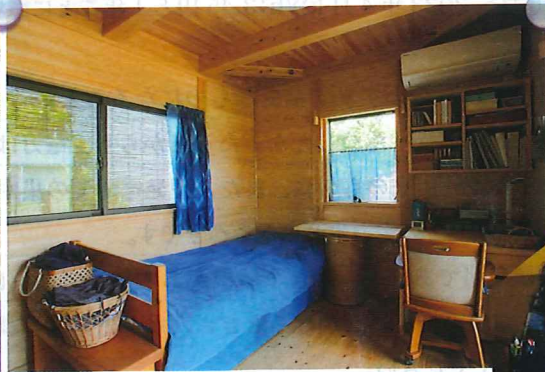


最近、「お庭で畑作業をしたいので、その工夫を設計に入れてほしい」という相談がいくつかあります。この平屋でも設計しました。大事なのは、洗い場・収納・出入りの動線です。

◀ 少々天井が高い平屋のLDK。キッチンや洗面室との仕切りを暖簾とすることで、空間がつながっているように感じることができます。



▲ 奥様の寝室兼ワークスペース。収納部分を扉で閉じずに藍染布をかけています。



次回語り人

山岸 美佳

具体的な設計事例をもとにお話し、参加者の皆さんからいろいろ質問をいただきたいと思えます。

次回 第6回は 10/29(土) 10:00 ~ 11:30 オルタナティブ生活館 201 会議室

※ すべてのイベントにおいて、新型コロナウイルス感染症対策の準備をしております。

## 「希の家」 売却内覧会 & 体験見学会

9月10日 (土) 14:00 ~ 15:30

場所：横浜市戸塚区モデルハウス「希の家」  
交通：JR・ブルーライン「戸塚」駅から徒歩11分



北側の洗面室は天窗から採光する洗面室。浴室は十和田石と檜(さわら)材仕上げ



2018年の春にオープンしたモデルハウス「希の家」(山田建設)。これまで多くの組合員に見ていただきました。高い耐久性で火災地震保険料がほぼ半額。冷暖房費を抑える省エネ性能(外皮熱還流率0.47、夏の日射熱取得率1.6)、そして、敷地を活かした味わいある設計(広々とした吹き抜け、隠れ家のような4畳の和室、ウッドデッキなど)で、毎回「この家をそのまま買いたい」との声がありました。オープンから4年。戸塚区のこの場所で、この家で住んでもいいかなと思う方たちのために、売却に向けた内覧会を開催します。築4年でも新築同様です。同時に、残暑の厳しい9月上旬に、どれだけ涼しい住宅が実現できているかを知ってもらう機会として、見学会も開催します。勧誘・営業の心配は一切ないので、お気軽にご参加ください。

## 省エネ自然住宅「希の家」(土地・建物)の売却案内

価格：  
**7,630万円**

(別途仲介手数料がかかります)

- ★ 断熱性能は神奈川県基準の1.85倍(北海道レベル)、
  - ★ 日射遮蔽率は神奈川県基準の1.75倍。地球温暖化対策仕様!
  - ★ 夏用エアコン1台、冬用エアコン1台で全室循環の冷暖房。
  - ★ 太陽光発電4kWを搭載。壁は珪藻土・漆喰・土佐和紙仕上げ、
  - ★ 床と天井は無垢材仕上げで高い調湿性能。
  - 所在：横浜市戸塚区上倉田町(JR・ブルーライン戸塚駅から徒歩11分)
  - 土地面積：198.64㎡(60.08坪)(公簿)
  - 建物面積：延べ床89.63㎡(1階56.51㎡、2階33.12㎡)(公簿)
  - 構造：木造 合金メッキ鋼板葺き 2階建て
  - 間取り：3LDK
  - 建築年：2017年12月26日
  - 接道：南西側(42条2項道路)と南東(駐車スペース側)の2ヶ所
  - 用途地域：第1種中高層住居専用地域(60%/150%)○準防火地域
  - 学区：東戸塚小学校・豊田中学校
  - 取引態様：専任媒介
- 神奈川県知事免許(5)22885 オルタスクエア株式会社  
担当：對馬哲郎 電話：045-476-1105



オルタスクエア(株) ☎ 045(476)1105 (日祝を除く9時~17時) お問い合わせ専用QRコード



# 土地・中古住宅探し講座と不動産相談

会場：オルタナティブ生活館203会議室

1 回め



10～12時 **土地・中古住宅探し講座 (300円)**

資金計画と資金内訳、土地情報の見方

<30分 休憩>

12：30～14：30 **不動産相談 (無料・要予約)**

空き家対策、売りたい・買いたい・貸したい・借りたい・中古 + リフォーム・住宅トラブル、土地有効活用等



つしま てつろう  
講師：対馬 哲郎

オルタスクエア不動産担当  
宅地建物取引士・不動産プランナー  
既存住宅状況調査技術者・一級建築士

2 回め



10～12時 **土地・中古住宅探し講座 (300円)**

不動産チェックポイント、見える情報、隠れている情報、契約までの流れと注意点

<30分 休憩>

12：30～14：30 **不動産相談 (無料・要予約)**

空き家対策、売りたい・買いたい・貸したい・借りたい・中古 + リフォーム・住宅トラブル、土地有効活用等

\*参加費は、福島から親子を招いてリフレッシュキャンプを続けている市民団体「母ちゃんず」へのカンパとさせていただきます



## お湯を使う時のCO2とガス代を減らすことができる 太陽熱温水システム

関東甲信地域での家庭からのCO2排出量は、1世帯当たり2.66トン(2020年度環境省推計値)。用途別で見ると、給湯由来が0.69トン(26%)で、暖房の0.45トン(17%)を上回ります。また、給湯の熱源であるガスは、ひと月30立法メートル消費の都市ガス金額が、2021年8月の4,648円から2022年8月の5,886円へと、1年間で1,238円値上がりしています。

**この給湯由来のCO2とガス代を削減するのに、太陽熱温水システムが役立ちます。**

屋根の上で集めた熱で、貯湯タンク内の水をお湯に変え、そのお湯を既存の給湯器に直接供給します。最近では技術が進み、貯湯タンクのお湯の温度をリモコンで見ることができます。長府製作所のエネライターSW9の場合、設置費用は税込み74万円です。お気軽にご相談ください。

関東甲信での家庭からの用途別CO2(単位;t)  
合計：2.66t(2020年度環境省推計)



■暖房 ■冷房 ■給湯 ■台所用コンロ ■照明・家電等



集熱パネル 2枚で4㎡  
熱循環不凍液 10リットル

貯湯タンク 200リットル  
高さ 137cm



## 電気代の値上がりは時代の転換期の表れ

# 太陽光発電で自前の発電を広げよう!

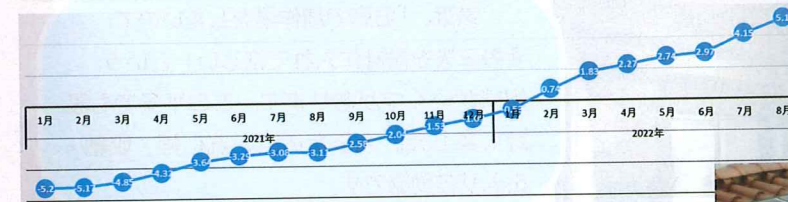
最近電気代が値上がりしていると言われています。値上がりの原因は何でしょうか?

東京電力管内で平均モデルの電気料金という場合、従量電灯Bで30A(アンペア)契約、月の使用電力量260kWhを想定しています。関東圏での8月の平均モデルの電気料金は以下の計算の合計で月額9,118円となります。

- 30A基本料金：858円
- 260kWhの電気料金：6,092円  
120kWhまで×単価19.88円=2,385円  
120～260kWh(140kWh)×単価26.48円=3,707円
- 燃料費調整額：1,326円  
260kWh×8月の燃料調整額単価5.10円=1,326円
- 再生可能エネルギー発電促進賦課金  
260kWh×再エネ発電促進賦課金単価3.45円=897円
- 口座振替利用者割引：▲55円
- 合計：9,118円

最近の電気料金の値上がりの原因は、「燃料費調整額単価」が上がり続けているためです。

2021年1月は、単価は▲5.2円だったのが、今年8月には5.1円になりました。10.3円の値上がりです。仮にひと月に260kWhの電力を使うとすると、10.3円×260=2,678円の値上がりです。



燃料調整単価の値上がりの推移

(ちなみに再生可能エネルギー発電促進賦課金単価は、  
2020年5月～2021年4月：2.98円、  
2021年5月～2022年4月：3.36円、  
2022年5月～2023年4月kWh:3.45円と1年ごとに微増)

化石燃料がこれからますます希少なものになることから、地球温暖化対策が待たなしとなったことから、電力は再生可能エネルギー由来のものに、また大型発電所での集中生産から地域分散型での電力生産になるべきです。

時代の転換期である今、大きな屋根がある住宅であれば、ぜひ、外壁塗装等で足場をかけるときに、太陽光発電の設置を検討してみてください。

例えば、5kWの太陽光発電を設置するのに、足場では税込みで約143万円かかりますが、足場を塗装工事と共有できれば、税込み121万円で設置できます。



発行：オルタスクエア株式会社 協力：オルタサークル

お問い合わせは  
こちらから→

