

第二の人生を後押しする住まい

みんなが集う一人暮らしの家「横浜市S邸」

敷地面積231・50㎡(70・03坪) 延床面積103・10㎡(31・19坪)



■初めての相談に来ていただいたのは、5年前の「秋の住まい展」でしたね。

娘たちが独立し、自分ひとりで住むには家が大きすぎるので、便利なマンションに移ろうかとも思いましたが、ご近所とも離れたいし、建て替えも調べてみようと思われました。大きな出費になるので、費用も気になりました。対応してもらった設計の鈴木さんに、「本当はお金を世界一周旅行に取っておきたい」と話したら、「それもお金と素敵じゃないですか!」と言っていました。私、その案の模型も見て、信頼できると思います、お願いすることにしました。

■設計ではどのような要望をされましたか?

基本は一人暮らしなので小さく住まえること。前の家で母を介護していた時に、道路から玄関までの階段を上げるのがとても大変だったので



跳ね上げ式カウンター

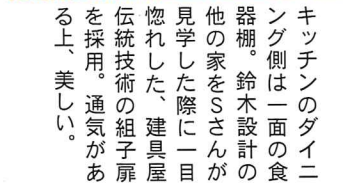
■住まわれて3年、いかがですか?

前の家は冬に隙間風がよく入ってきましたが、この家はそれが全くなく、南から陽がたっぷり入るので暖かいです。逆に夏は、深い庇が日差しを遮ってくれて、風も南北にも東西にもよく抜けるので、エアコンはありますが、あまり使いません。とにかく窓を全開にしています。天井のシーリングファンが、いい風をつくってくれます。下の娘が時々友だちを大勢連れて遊びに来ますが、「山小屋に来たみたい!」「こういうお家がいい!」とみなが言います。子連れの友人が多く、まあにぎやかです。その時は小上がりの畳スペースが活躍します。遊びに来れば、料理は出るし、小さい子たちを私が面倒みて大人同士でいくらでも話ができるので、そりゃいいでしょう。私も楽しいですよ。

■初めての相談に来ていただいたのは、5年前の「秋の住まい展」でしたね。



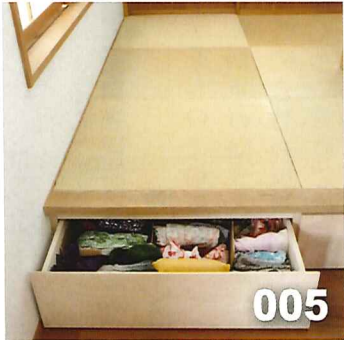
キッチン側のダイニング側は一面の食器棚。鈴木設計の他の家をSさんが見学した際に一目惚れした、建具屋伝統技術の組子扉を採用。通気がある上、美しい。



内装のほとんどがシンプルな色なので「トイレは赤」とSさんが希望され、気分の上がる素敵なトイレになりました。



もしも車椅子生活になったら・・・と予備に設置した洗面脱衣室の2つ目のトイレ。カラフルな床と庭を眺められる快適な場所になりました。



LDKの畳小上がりの段差を利用した引出し収納。スツキリさせたいリビングの収納に活躍しています。

素敵な工夫をちりばめて・・・



斜面地を活かし、風と光と眺望に恵まれた家

定年後を夫婦で楽しむ19坪の住まい「町田市K邸」
敷地面積 136.00㎡ (41.14坪) 延床面積 63.62㎡ (19.25坪)



庭は奥様がレイアウトを考え、ご主人がウッドデッキと併にDIY

■今年2月から住まれて、冬の寒さ、夏の暑さはどうでしたか？

■オルタスクエアで新築を建てることとなった経緯を教えてください。



前の家は、大規模リフォームをしてから20年以上経過し、再度のリフォームが新築か迷いました。子どもたちが独立し夫婦二人では家が広すぎたので、駅の近くに二人だけのコンパクトな家を建てたいと思うようになり、そして二人とも「新築材」を使わない自然住宅への関心があったことから、オルタスクエアの住宅見学会に参加し、設計の工夫にインパクトを受けて、新築をお願いするを決めました。

■土地探しからご相談をいただきましたね。

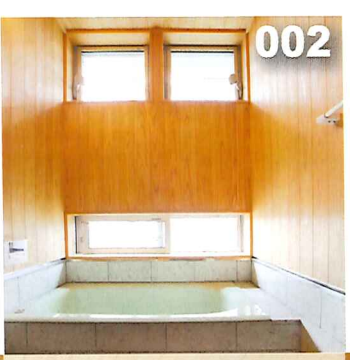
■ご希望に届けるお家になりましたか？

「前の家は隣家が建つてから台所が暗くなり日中でも明かりをつけていました。この家のキッチンは採光で明るく、つくりもコンパクトで便利で、とても気に入っています。」
ご主人「一般の新築住宅に特有の化学物質のにおいが全然しないことが、とても快適です。きつとスキ（ミニチュアダックスフント ♀、7歳）もストレスなく過ごしていると思います。」
奥様「（寝室と廊下の間の段差開口をさして）、ここに腰掛けて広々とした景色を眺めながら、風に吹かれてぼーっとしている時間が幸せです。」
ご主人「娘家族が近くに住んでいます。孫はこの開口を平気で飛び降りて遊んでいますよ。」

コンパクトだけど快適！



001 エアコンをつけたい1階寝室。町田方面の眺めがよい南の掃き出し窓からは風がたっぷりと入ってきます。



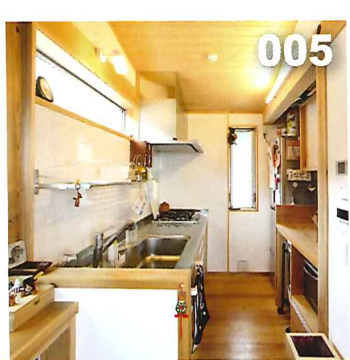
002 1階浴室は、自然石に無垢材のお風呂。夜はプライバシーを気にせずに町田方面の夜景を眺めることができます。



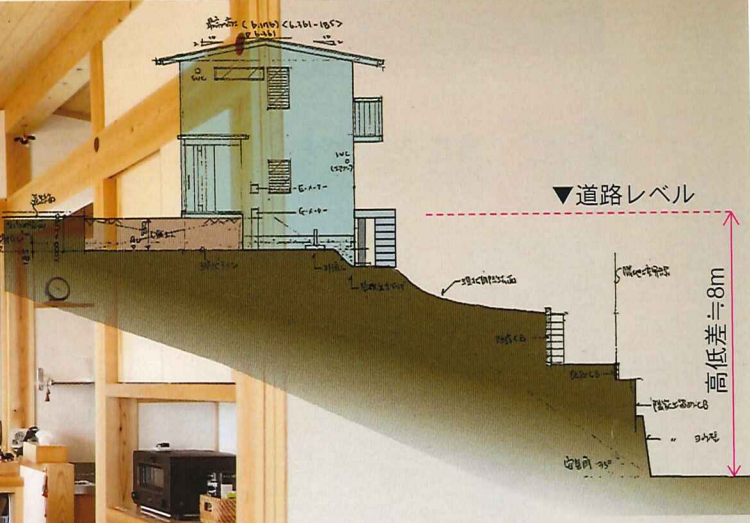
003 階段の犬専用スロープはKさんのDIY。腰を痛めやすい小型犬キキちゃんへのKさんの優しさを感じられます。



004 1階洗面室。小さいキキちゃんをここで丸ごと洗うことができます。

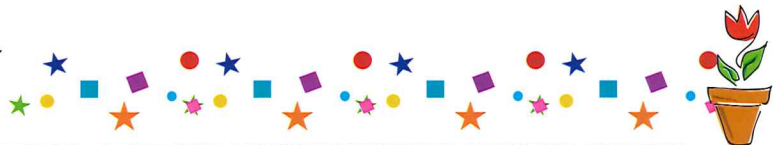


005 北側のキッチンでも窓からの採光で明るく、風もよく通りまです。「コンパクトでもとても使いやすいです。」

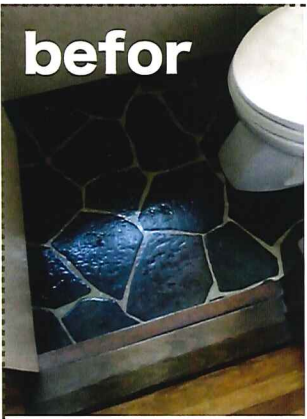


カーテンを束ねて掛けられる木製房掛けもDIYです

住まいや土地のお悩み相談は生活クラブの住宅会社 オルタスクエアまで ☎ 045 (476) 1105



お家を手直ししながら長く大事に住まおう!



befor



明るい色のクッションフロアに張り替えました ⇒ ⇒ ⇒ after



befor



⇒ ⇒ ⇒ after

■廊下とトイレの床補強工事 税込19・5万円
廊下とトイレの床がべこべこするようになったとご相談がありました。調べてみると床板を支える根太はしっかりしていましたが、合板は年数が経つと板を張り合わせている接着剤が抜けて、薄い板が重なっただけの状態になり、踏むとべこべこするようになります。今回は上から合板(12ミリ厚)を重ね張りして補強する工事を行いました。



サッシ溝を彫り直して...



滑りやすくするためアルミ板を埋めて



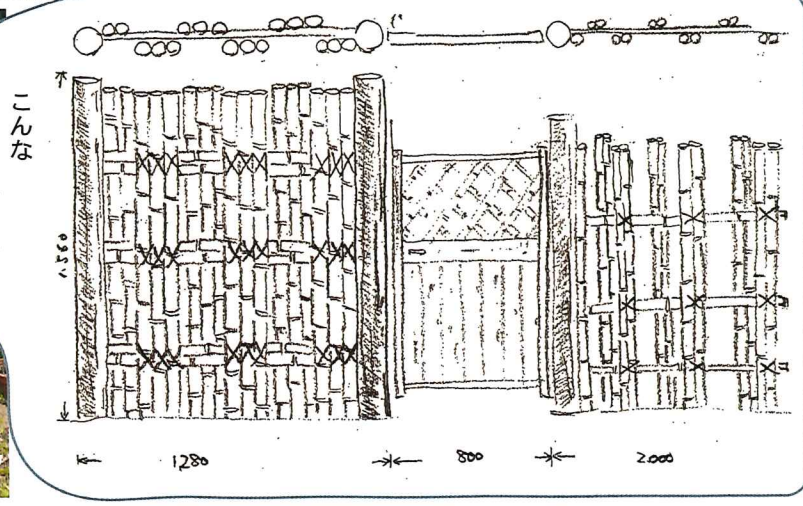
完成

開け閉めが楽になったね

■木製雨戸の敷居補修 税込4・4万円
雨戸の木製敷居は、年数が経つと雨などで溝が傷んできて雨戸がスムーズに動かなくなります。敷居溝をきちんと彫り直した上で、アルミの板を埋め込みました。

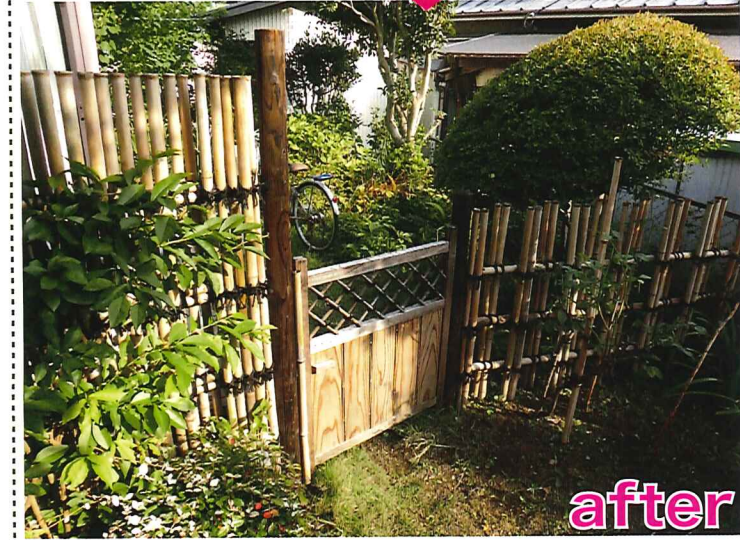


befor



こんなイメージですか?

■竹の垣根と木戸を復活させました 税込8・9万円
度々、手直しのご相談をいただいている南足柄市のMさんより、壊れてしまっていた竹の垣根と木戸を新たに造作したいとの依頼をいただきました。数年前にベランダと濡れ縁の工事を担当した小塚さんが今回も担当。「こんな感じでしょうか?」と提示した素敵なお手描きイラストとお見積もりをご承認いただき、工事をさせていただきました。



after



一級建築士なので建物のことも知識があります

オルタの不動産担当 對馬哲郎

■斜面地・変形地・狭小敷地に力を発揮するオルタスクエアの不動産と新築設計
このチラシ4面で紹介している新築事例の町田市Kさん。見つけた土地は駅から近かったのですが、道路からは大きく下がった斜面地でした。この敷地にうまく家が建つだろうか、工事に費用がかかってしまわないか? と心配され、不動産担当の對馬が現地を調査。その結果を踏まえて設計担当の塚原がプランを作成し、Kさんにご説明したことで、安心して土地を購入していただきました。工事が難しいと思える土地でも、オルタの設計者たちなら快適に住まえるプランを出せる可能性があります。お気軽にご相談ください。



* JR 横浜線の線路沿いです

生活クラブの家づくり
オルタスクエア 株式会社
<http://www.a-sq.co.jp/>
生活クラブの住宅会社 信頼できる住まいの相談相手
〒222-0033 横浜市港北区新横浜2-8-4オルタナティブ生活館1F
電話: 045 (476) 1105 (日曜・祭日休)
FAX: 045 (476) 1106
mail: info@a-sq.co.jp
(ご相談はメールでも受付けています!)



高低差が約8mの斜面地

替え カーテン 家具 石けんクリーニング カビ対策 キッチン交換 ユニットバス工事 在来浴室工事 植栽 擁壁補修 駐車場改修

お嬢さん家族と2世帯で住むための自然リフォーム(鎌倉市N邸)

■以前に外壁・屋根塗装をご利用いただいた鎌倉のNさんから、お嬢さんご家族と一緒に住むための自然リフォームのご相談をいただきました。

2階にお嬢さんのEさん家族用の水廻りを設ける。

1階リビングをNさんご夫妻の寝室に改装。

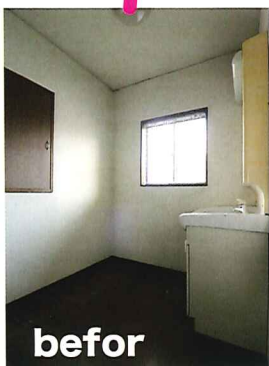
耐震強度を高めたので、お母様が住む1階和室を含め補強する。

以上の3点をリフォームの柱としました。

(Nさん談)

「2015年の秋の住まい展で、塗装の際にお世話になった大野さんに相談しました。大掛かりなリフォームですが、高齢の母と犬がおり、仮住まいはほぼ不可能でした。大野さんは、「1階で生活したまま、まず2階をリフォームし、完成したら2階に移り住み、1階をリフォーム」という柔軟性のあるスケジュールを提案して下さい、安心できました。お願いすることになりました。リフォーム後、私たちが1階だけの生活になりましたが、庭につくってもらった広いウッドデッキにダイニングからも寝室からも出られて空間が広がっているのが狭く感じません。同じ無垢床材でも、2階の杉と1階の檜(なら)で硬さや温かさが大きく違うことを実感しました。」

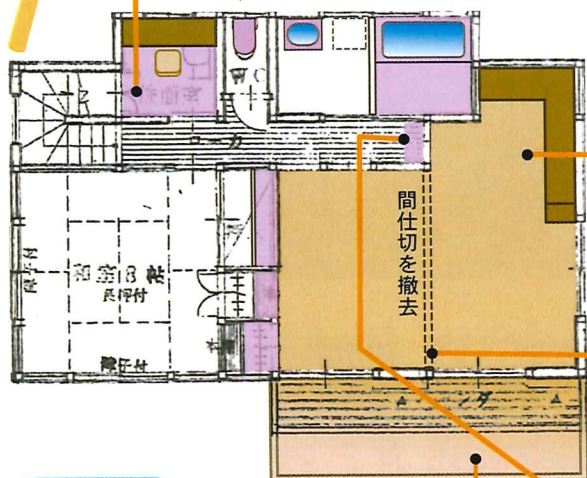
旧洗面所をリフォームして、Eさん旦那さんの書斎を実現



after

befor

トイレ・洗面・浴室も新しくリフォーム

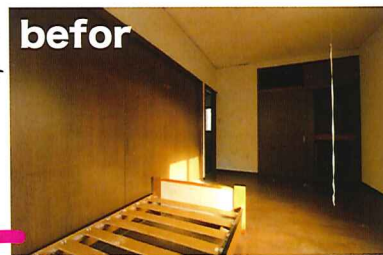


間仕切を撤去



木の質感が感じられる家具キッチンを設置。壁に小さな採風窓を設けました。

仕切壁を撤去



befor

漆喰壁・杉無垢床のLDKに、アンティークな家具とお嬢さんが飾られる草花がとても馴染んでいます。猫ちゃんの爪とぎを防ぐため、2階は全て漆喰壁にしました



after

1階床はウリちゃん(犬8歳)がいるので硬めのナラ材。壁は漆喰。勝手口は採風扉に変更



after

2F 子世帯

after



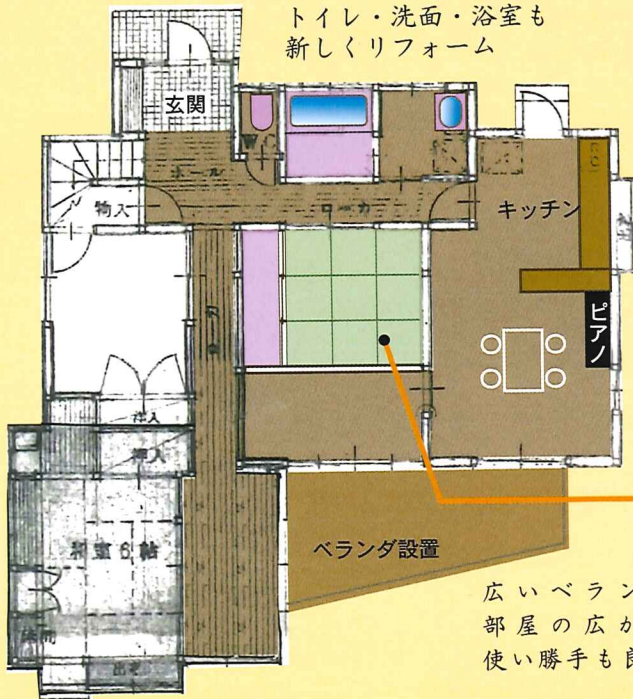
アルミベランダを広々とした木のベランダにしました



以前は扉だった廊下の突き当りはアンティーク家具とお花が飾れる落ち着いた空間になりました

1F 親世帯

トイレ・洗面・浴室も新しくリフォーム



ベランダ設置

広いベランダを設置し部屋の広がりが増え使い勝手も良くなりました



befor

after



旧リビングに押し入れと畳を入れて漆喰壁の寝室にしました

旧リビングにあったピアノをキッチンの並びに移動したので間を家具で仕切りました

befor

