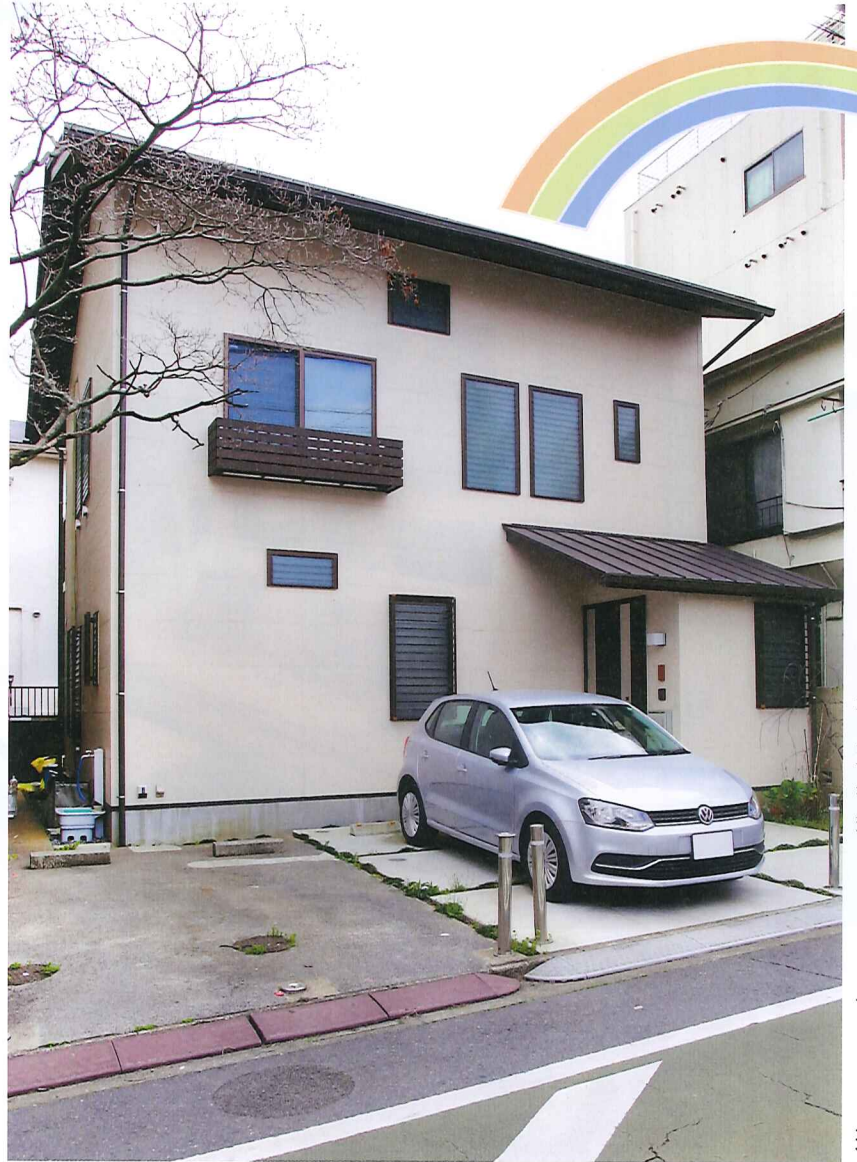


『天井の高い2階リビングの心安らぐ空間』

高齢になっても安心して住まえる家「豊島区H邸」

敷地面積118.09㎡(35.72坪) 延床面積91.54㎡(27.69坪)

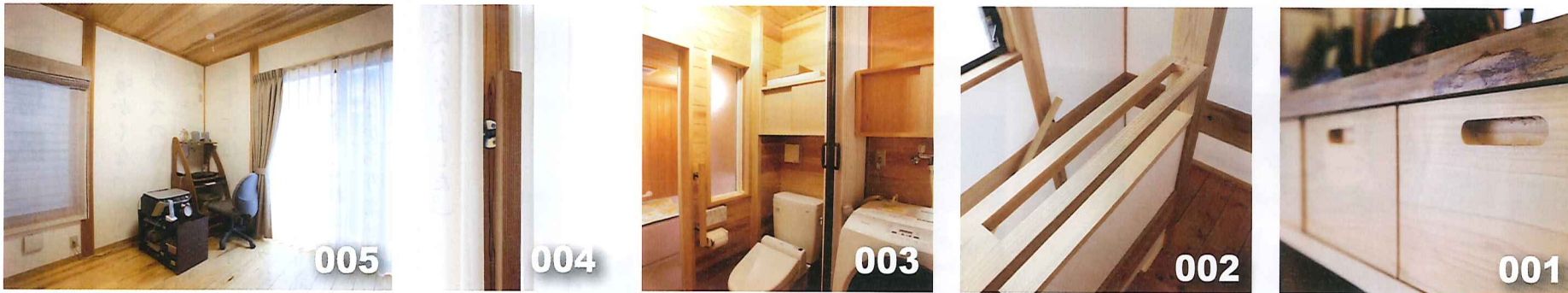


■東京に引っ越されてのご新築でしたね。川崎市宮前区の大団地に住み、生活クラブを使いこなし、活動もして、三十年間快適に暮らしてきました。自分たちの住まいを建てることになった時、自然素材(国産木材・漆喰壁)で人の体によい家をつくっているオルタスクエアに依頼したいと思われました。最初はハウスメーカーを考えていた方も、自然の木の家のよさを力説する私とオルタスクエアの坂内さんの話を聞き、納得してくれました。建設費は、ハウスメーカーとそんなに変わらないと思います。使っている材料が違うし、設計の堺原さんもオルタスタッフも工事の人たちも気持ちを入れて仕事をしてくれて安心でき、同じお金をかけるにしても、きちんと中身が見えて



■設計にどのような希望をされましたか？
これからは、病院・施設に入るよりも自宅で最後まで住めることが大事だと思います。高齢になっても住まい続けることができるよう、階段をゆるく作ってもらい、手摺りも配置してもらいました。夫は、トイレと洗面の使い勝手にこだわり、車椅子でもOKです。
■住まれて3年になりますね。
2階のこのLDKには間仕切り付きの畳の間が続いていて、普段は開けているので広々しています。また、ロフトもあって天井が高く、私はキッチンから見たこの開放的な空間を気に入っています。来宅した人も、「よくできているお家。この階段なら歳をとっても大丈夫だ」と言ってくれます。手摺の工夫も設計士堺原さんの遊び心だと思います。
私の部屋から引き戸を開けてすぐに洗面室・トイレスペースに行ける設計なのがあるがたいです。ただ、最近肩を痛めて寝起きがし辛く、私室にベッドを入れたのですがもう少し広ければ良かったと思います。
ーその分、夫の部屋が狭くなりますが(笑)ー

やさしい暮らし方。



005 1階にある漆喰壁と無垢床材の主人の部屋。隣に同じ広さの奥様の部屋があります

004 掃き出し窓にもさりげなく木製手摺りが取り付けられています

003 洗面室・トイレ・浴室を並べ、車椅子が移動できる十分な広さにしました。奥様の部屋と引戸を介してつながっています

002 折り返し階段の笠木は手摺りとして握れるよう加工されています

001 すべて無垢の木で手づくりのキッチンには、使い込むほどに味わい深く、手に馴染みます





耐震と断熱を高め、明るい部屋にしたリフォーム（戸塚区 T邸）

■築40数年のT邸。途中増築も行っています。2011年3月の東日本大震災以降、耐震性のことが心配になり、オルタスクエアにご相談をいただきました。

耐震診断の結果、確かに現時点での数値は高くありませんが、日本瓦を軽い屋根に換えるなど、有効な対策があることが分かり、一安心。そこで今回は、以前から色々と気になる点のあったリビングを、耐震補強もかねてリフォームすることになりました。

もともとリビングの真ん中に柱が立っていたので、そこから北側に向けて柱と筋交

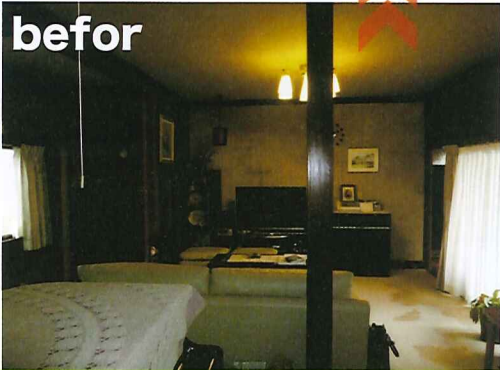


■Tさんのお話
「雨戸が古くて重たくなってしまっていたため、ずっと閉めないでいました。そのうえ、掃き出し窓の高さが低く、壁の色も濃かったため、大変暗い部屋でした。今回、このお部屋の耐震性を高めることができて

一安心ですが、うれしかったのは、部屋が明るくなり、暖かくなったことです。入れた替えたペアガラスの掃き出し窓は、今までよりも高くなっています（175cm↓205cm）。床下には断熱材を入れてもらった上で、カーペットからナラ無垢材に替えました。この木の床がとても気に入っています。今は冬でも、これまでのような「キーン」とした寒さがありません。壁の色も明るくなり居心地良く、このリビングにいる時間が長くなりました。」

after

経年で傷んできた木製玄関扉も交換しました。これまでの扉よりも背が高くなり、また風も通すことができます。



befor

after



after



befor



befor



屋根診断 税込み9,720円

「屋根の瓦がずれていますよ。無料で直してあげます」という悪質業者の訪問に注意！
オルタスクエアの有料屋根診断は、専門家が屋根を点検し写真と報告書をお出しします。対策工事が必要な場合はお見積もりもご提案します。工事採用の場合は、診断費用は差し引かれます。

家具製作

リビングの一角にぴったり収まるよう製作したテレビボード



本物の木を使った家具、ソファの張替え、壁にぴったり収まる収納など、ご相談に応じて適正な価格で製作できます。

オルタスクエアのお持ち帰りメニュー



生活クラブの家づくり オルタスクエア株式会社

<http://www.a-sq.co.jp/>

生活クラブの住宅会社 信頼できる住まいの相談相手

〒222-0033

横浜市港北区新横浜2-8-4オルタナティブ生活館1F

電話：045(476)1105 (日曜・祭日休)

FAX：045(476)1106

mail: info@a-sq.co.jp

(ご相談はメールでも受け付けています！)

私たちオルタスクエア株式会社は 1998年に設立された生活クラブ神奈川の住宅部門を担う会社です。生活クラブ生協、福祉クラブ生協、意思ある住まいの専門家たちの出資を得て、住まいの「安全・健康・環境・文化」を実現していくために事業を行っています。



間取りも変更した自然素材リフォーム(厚木市F邸)



対面式キッチン・ヒノキ無垢床材・家族でDIYした漆喰壁で快適にリニューアルしたLDK

■築28年経過のF邸。リフォームしたいことが色々出てきたため、2015年5月の「春の住まい展」に登場。そこから相談が始まり、9月から工事開始。2ヶ月で完了しました。

■Fさんのお話
「リビングの結露がすごくて合板の床が傷んでしまったというのが相談のきっかけですが、以前から、間取りも大きく変えたいと思っていました。北側に6畳のキッチン、その南側に6畳のダイニングと10畳のリビング、と部屋が分かれていて、家族のみんながリビングでテレビを見ている間、私はキッチンで一人さびしく炊事。これを絶対に変えたいと思いました。そこで、今回のリフォームでは、ダイニングとリビングを一つの広い部屋にして、そこに対面式キッチンを入れてもらいました。それと同時にかなえたのは、キッチンの隣にあって広がりが0.75坪しかなかったお風呂を1坪に広くしたことです。床は、廊下からLDK、旧キッチンを改装した洋間、そして脱衣室も、すべて国産ヒノキになりました。肌触りが暖かく、裸足がとても気持ちいいです。LDKには床下に断熱材を入れてもらいました。サッシもペアガラスの断熱性のもので換えたので、結露も発生しません。LDKと新しい洋間の壁はオルタスクエアのDIY漆喰を、主人と娘も参加して家族で塗りました。」



after

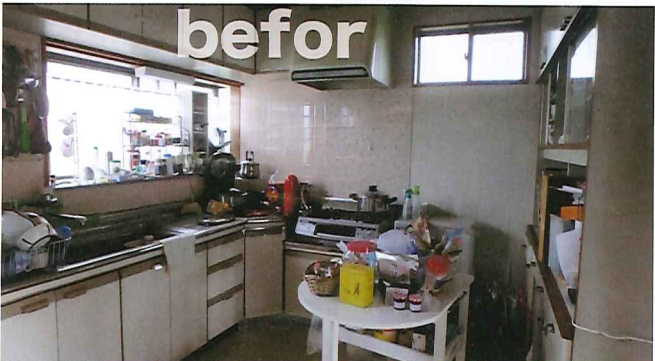


after

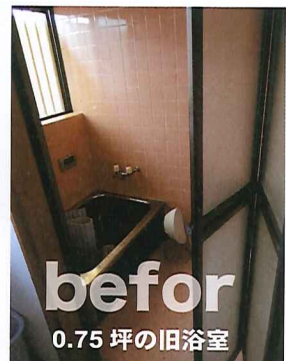
旧キッチンの場所をFさんのくつろぎ部屋にリフォームし、キッチン奥から行けるようにしました



以前のキッチンは、居間とは離れた北側に独立していました



befor



befor
0.75坪の旧浴室

after



新しい浴室は広く暖かくなり、出入り口は段差がなくなりました。脱衣室のヒノキ無垢板の床はやさしい足触り



除カビ防カビ工事

* 価格例：浴室(3.3㎡)のお手軽除カビ工事：税込み19,980円

カビ汚れは色素によるもので、石けんでも合成洗剤でも落ちません。一方、市販のカビ取り剤を使うと一時的にきれいになりますが、繰り返し使うことになり、人体に化学物質のダメージがたまり、カビも耐性を持つことに。カビ汚れの悩みをカビ除去の専門家が解決します。

床下診断 税込み8,640円

床下の状態が気になったお家のために、専門家が床下にもぐって調査結果を写真とともに報告するメニュー。ご利用は1回のみです。万が一シロアリがいた場合は、人にもペットにも無害なシロアリ駆除工事(月桃使用)のお見積もりをお出しします。シロアリ駆除を行った場合は、工事費から診断費が差し引かれます。



国産減農薬・無農薬畳



* 減農薬イグサ4番毛
表替え 1畳 税込 8,964円
新畳(稲藁床) 1畳 税込 19,116円+古畳処分費税込 2,160円

* 無農薬イグサ2番毛
表替え 1畳 税込 13,068円
新畳(稲藁床) 1畳 税込 23,220円+古畳処分費税込 2,160円

九州熊本県・佐賀県で生産者が土作りから丹精込めて育てたイグサは、昔ながらの「泥染め」により、独特の色と香りと耐久性を持つようになっています。輸入品のように塗料を塗っていないので、靴下に色がつかず、簡単にささくれることもありません。そして、人の心を和らげる香り。組合員の方たちに人気があるのは、1畳税込9,920円の表替え。もっと目の詰まった表毛もありますが、この値段の表替えで、「畳が立派になった」と喜びの声をよくいただきます。希望者に畳の資料お送りします。

『敷地高低差 1.5m を活かした豊かな空間』

二階建て五層の住まい「市ヶ尾H邸」



敷地面積 102.52㎡ (31.01坪) 延床面積 80.62㎡ (24.38坪)

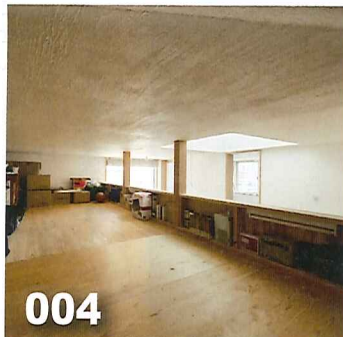
■ハウスメーカーにも相談されたと伺いました。オルタスクエアに決めた理由は？
ハウスメーカーの設計者から欲しい部屋数を聞かれ、出てきたプランに要望を伝えたら「こんなものですよ」と言われて不信感を持ちました。一方でオルタスクエアの設計の鈴木さんからは部屋数でなく、希望の暮らし方を聞かれ、出てきた提案は私達の趣味嗜好を活かすものでした。オルタスクエアの自然素材の家も何軒か見学し、それぞれ素敵なお家で好印象でしたし、それに加えて設計の鈴木さんと建主さんとのやり取りを聞いて、住んで歳月が経っても信頼関係があることを強く感じ、オルタスクエアには安心して頼めると決断しました。



■設計打ち合わせで印象的だったことは？
奥様「図面では解りづらいスキップフロアだったので、模型で説明して下さいました。住んでみると模型通りになっていてびっくり！ガラススタイルを洗面所で使いたいと希望しましたが、高価なのに光の当たらないところでは映えない、と却下。はっきり意見を言ってくれたことも良かったです。どうしてもガラススタイルを使いたくて明るいダイニングキッチンに貼りました。」
ご主人「私の『もう一度バイクに乗りたい。雨に濡れない場所にバイクを置きたい』との希望を汲んで、土間玄関の提案をしてもらいました。バイク整備時でもリビングの家族と話せて、この天井の高い土間のおかげで視線が抜けて家が広く感じられると思います。」
■住んで1年、暮らし心地はどうですか？
前に住んでいたマンションと床面積は変わらないはずなのに遊びに来た方から『広い！』『木のいい匂いがする』と言われます。土間では傘が干せるし、色々作業もできてとても便利です。時折立派なお宅に何う事がありますが内心「ウチが一番」と思える家ですね。



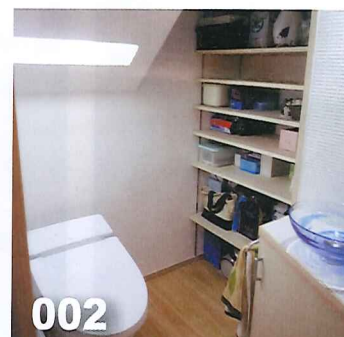
005



004



003



002



001

かざらなくてもかっこいい

キッチンとパントリーは回遊式です。アイランドカウンターにはご実家の製菓ストーンを組みました。天井面から自然光を取込みます

階段下のトイレスペースを有効利用し、収納棚を設置しました。窓はないけれど光だけがみえる建築照明で素敵に演出



訪れた人が落ち着いてしまうロフト。下階と天井でつながり開放感があります。家の中心にある塔屋から風を抜いて室温を調整しています

ユーティリティはハイサイド窓で明るく、室内干しも可能な設計です。この家の壁は外も内も漆喰で仕上げています

テラス庭を見ながら、お茶やBBQをするのが楽しみです。
庭デザイン 問い合わせ先 → green.blossom2016@gmail.com

