

敷地面積 71.08㎡ (21.50坪) 延床面積 94.81㎡ (28.68坪)

二人のこれからのために。



■オルタスクエアに相談された経緯は？

ご主人「この土地は戦後から親が住んでいたところ。今から30数年前、妻と結婚する時に建て替えました。その時は自分で設計プランを考え、大工さんに建ててもらいました。ここで育った息子と娘がそれぞれ結婚し、私たちが子育てもようやく終わったとき、床はぶかぶかしてきており、洗面の水から錆が出たりしました。そこで、これからの夫婦二人の生活のために家を新しくしようと思ったのです。」
奥様「生活クラブを長くやっていたので、住宅ではシックハウスのことが心配でした。オルタスクエアの自然素材の家がいいなと思ったので、主人とともに新横浜の「住まい展」に行き、建



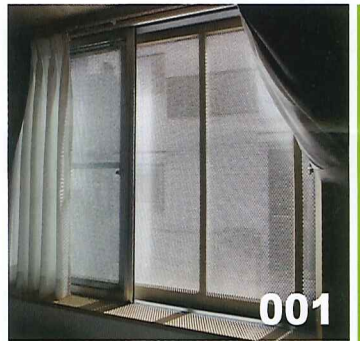
■設計では何を希望されましたか？

ご主人「新しい家は、ぜひ設計士の方にプランを立ててほしいと思いました。ここは陽が入りにくい場所、前の家は自分なりにプランを考えましたが、限界があったため、専門家に設計してほしいと思いました。」
設計では何を希望されましたか？
陽が入ること、風通しのよさと、屋根・外壁はできるだけメンテナンスがいらぬもの、という点でした。リビングを1階にするか2階にするかはかなり迷いました。設計打合せの際に様々なシミュレーションしてもらい、最終的には2階に決めて、明るいいリビングになり満足しています。

■1年住まわれて、いかがですか？

吹き抜けの高い天井はやはり開放感があります。無垢の床も心地よいです。子どもたちも孫を連れてよく泊まりに来ます。
設計打ち合わせから工事の完了まで、家づくりに携わった皆さんが、大変明るく、とても楽しい家づくりでした。

なるほど！の工夫が満載



1階の寝室では、道行く人の視線は遮り、通風と採光を確保するため、パンチングメタルで雨戸を製作しました。室内から見えても外部から室内は見えません。



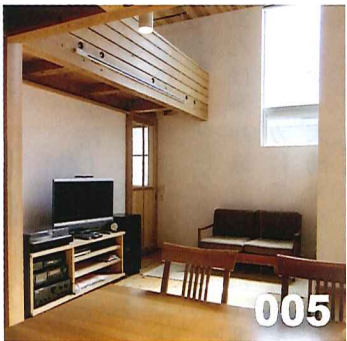
夫婦それぞれの個室にあるガラス欄間。夜は戸を開けずとも互いの気配を感じられます。



オープンだけでなく丸見えにならないキッチン。通り抜けも出来ます。



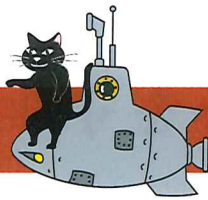
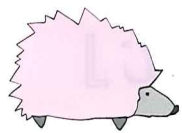
夫婦の個室は家具で間仕切っています。間仕切り家具を外せば、1階主体で暮らせるように設計しました。



2階はロフトを持つLDKです。ハイサイド窓からの陽光が、冬は部屋の奥まで射し込み、夏は直射光が入らず快適。周囲から覗かれる心配もありません。



LDKは回遊できるワンルーム。必要な時には壁引込み戸で間仕切れます。



夏冬を快適に過ごすための省エネ・自然素材リフォーム (小田原市 H邸 戸建て)

■小田原の海に近いマンションにお住まいだったHさんご家族。ほんのすぐ近くに、Hさんご主人のお母様がお一人で住んでいらつしやいましたが、二世帯で一緒に住むことになりました。奥様は組合員リーダーの経験があり、エッコロ講座を通じてオルタスクエアをご存知だったため、新横浜での「住まい展」に相談にいられました。

■お家はツーバイフォーの3階建て。1階はそのままお母様の生活スペースとして、2階のキッチン・和室等の改装、そして、「夏の暑さ・冬の寒さの解決」がテーマでした。

■夏の暑さ対策として施したのは、①屋根にセラミック断熱塗料「ガイナ」塗装、②西側の窓に庇(ひさし)と外付けスクリーンを取り付け、③階段室の階段室に向いたFIX窓を開き戸とし、あわせて階段室上部に換気口を取り付け、などなど。

■冬の寒さを快適に乗り越えるために、①1階お母様の居室に床下から床暖房を設置、②2階LDKにも床暖房を設置し、あわせて壁の断熱補強をしました。自然素材は、夏の暑さ・冬の寒さを和らげてくれる力がありますが、H邸のり

フォームでは、2階LDKと廊下の床にナラ無垢材、トイレ床にコルクタイル、寝室の壁は、奥様のDIYで仕上げられた天然漆喰塗りとなりました。実は、ご主人は海外協力業務に従事されており、アフリカにて電力技術を支援されています。太陽光発電がこれからアフリカで役に立つだろうと考え、その知識を伝えていくために、今回ご自宅に設置されました(パナソニック製・2.88kW)。約1年半の発電量等の詳細なデータを基に海外からの研修参加者向けに説明を行う予定とのこと



★全面改装した2階LDKでくつろぐご夫妻。キッチン前面の木製収納棚も造作しました。



ワタシもLDKがお気に入り



★寝室壁は奥さんがDIYで天然漆喰仕上げに。



★寝室の押入れを改装し、収納家具を内部に納めました。



★3階のバルコニーから、太陽光発電(2.88kW)を見下ろすことができます。



★夏の強い西日を防ぐために庇(ひさし)と外付けスクリーンを設置しました。

★階段室の最上部に換気口を設置



★FIXを開き戸に取替え風がぬけるように。



ハナちゃん(6歳♀)

除カビ防カビ工事

カビ汚れは色素によるもので、石けんでも合成洗剤でも落ちません。一方、市販のカビ取り剤を使うと一時的にきれいになりますが、繰り返し使うことになり、人体に化学物質のダメージがたまり、カビも耐性を持つことに。カビ汚れの悩みを、カビ除去の専門家が解決します。
* 価格例：浴室(3.3㎡以内)のお手軽除カビ工事：税込み19,980円

石けんハウスクリーニング

換気扇 税込み17,280円
* 作業時間は2~4時間。分解洗浄します。
キッチン (換気扇含む) 税込み30,240円
* 作業時間は4~7時間。グリル内部は油分落としにとまります。
浴室：税込み18,360円
* 広さ2畳(3.3㎡)まで。
* 超える場合は追加料金あり。
* 作業時間：2~4時間
* 漂白剤を使わないので目のカビ汚れで色が染まったものは取り除けません。
* 浴槽側面エプロン内部、換気扇等はオプションになります。



石けんエアコンクリーニング

通常料金：税込み12,744円
お掃除機能付：税込み19,440円
エアコンを使うと咳が出たり目がかゆくなったり。それはエアコン内のカビが原因です。安全な石けんと高圧水できれいにカビ汚れを洗い流します。
* 台数が増える割引になります。また、時期によってキャンペーン割引があります。



有料床下診断

税込み8,640円

床下の状態が気になったお家のために、専門家が床下にもぐって調査結果を写真とともに報告するメニュー。ご利用は1回のみです。万が一シロアリがいた場合は、人にもペットにも無害なシロアリ駆除工事(「月桃」使用)のお見積もりをお出しします。シロアリ駆除を行った場合は工事費から診断費が差し引かれます。





住まい手の立場にたったリフォーム (北鎌倉 Y邸 マンション)

■北鎌倉のマンションにお住まいのYさんご家族。住み始めてから20年が経過し、壁紙とカーペットの汚れが目立ってきたことでリフォームを考えたそうです。

「リーズナブルにリフォームをしたいと考え、3社に見積もりを依頼しました。このマンションを建てた会社と、別の業者さんと、オルタスクエアです。」

「今回のリフォームで重点を置きたいポイントはどこか、絞った方がよいですよ」と、アドバイザーをくれたことです。そこで家族が一番長く過ごすリビングのリフォー



★玄関ホールからリビングまでナラ無垢床材を貼りました。



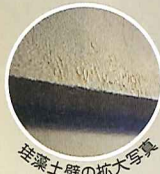
窓辺の隅っかがお気に入りなの

みゆうちゃん (20歳♀)

★畳は国産減農薬イグサへの表替え。香りがよく耐久性があります。



★リビングは壁と天井を珪藻土に。



珪藻土壁の拡大写真

ムに重点を置くことにしました。オルタスクエアからの提案は、壁・天井が珪藻土、床はナラの無垢床と、体に優しい自然素材での仕上でした。他の2社からは合板の床仕上の提案でした。オルタスクエアの無垢床材の金額は、自然素材なのに合板に比べてそれほど高くありませんでした。もちろん予算には限りがあったので、リビングに費用をかける分、妥協をしなければならぬ箇所が出てきますが、その点も親身に相談に乗ってもらえたので、オルタスクエアに決めました。実際に工事が始まってからは、生活ク

ラブの会社ということもあり、私が仕事に出掛けている間も安心して鍵を預けることができました。」

■リフォームをおこなって・・・自然のナラ床材と珪藻土で仕上がったリビングがとても気に入っています。この部屋にしていると、落ち着いた気持ちになり、ここで過ごす時間が好きです。オルタスクエアに依頼してよかったです。リフォームを考えている方がいたら、オルタスクエアに相談してみてもらえれば、住まい手のことを第一に考えて親身に相談に乗ってもらえると思います。



★トイレはタンクレスタイプに替え、別に手洗シンクをきちんと設けました。

有料屋根診断 税込み9,720円

「屋根の瓦がずれていますよ。無料で直してあげます」という悪質業者の訪問に注意！

オルタスクエアの有料屋根診断は、専門家が屋根を点検し写真と報告書をお出しします。対策工事が必要な場合はお見積もりもご提案します。工事採用の場合は、診断費用は差し引かれます。

家具製作



押入れを解体して壁面収納を製作

オルタスクエアの仲間にはプロの家具職人たちがいます。本物の木を使った家具や本皮を使ったソファ、壁にぴったり収まる収納、そしてキッチン家具まで、ご相談に応じて適正な価格で製作できます。

オルタスクエアの専任スタッフ



生活クラブの家づくり オルタスクエア株式会社

<http://www.a-sq.co.jp/>

生活クラブの住宅会社 信頼できる住まいの相談相手

〒222-0033 横浜市港北区新横浜2-8-4オルタナティブ生活館1F
電話：045 (476) 1105 (日曜・祭日休)
FAX：045 (476) 1106
mail: info@a-sq.co.jp
(ご相談はメールでも受付けています！)

私たちオルタスクエア株式会社は 1998 年に設立された生活クラブ神奈川の住宅部門を担う会社です。生活クラブ生協、福祉クラブ生協、意思ある住まいの専門家たちの出資を得て、住まいの「安全・健康・環境・文化」を実現していくために事業を行っています。



縦にも横にも回遊できる家 「港北区M邸」

敷地面積 88.89 m² (26.89坪) 延床面積 83.93 m² (25.39坪)



ぼくたちのお城ができた。

勉強スペースの上のロフトが子ども寝室

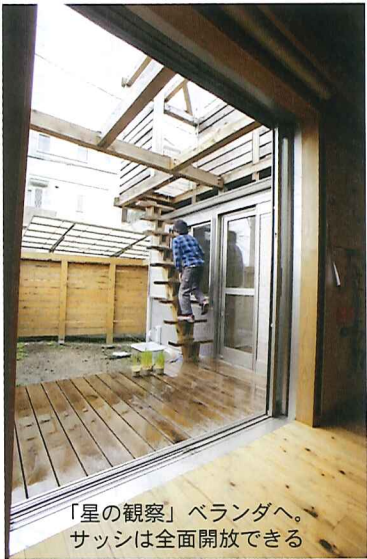
■オルタスクエアを選んだ理由は？

集合住宅に十年ほど住んでいましたが、冬の結露がひどく、壁紙やカーテンにカビが発生するのが悩みでした。

三人目の子供が生まれ、戸建ての家に住むことを考えはじめた時、オルタスクエアの「部屋を細かく仕切らず、家族の成長に合わせて使い方を考えていく」という設計方針を知り、是非そういう家に住みたいと思いました。個室が多い家だと子供達が部屋に閉じこもってしまい、家族が分断されてしまうように感じたのです。

■実際にできたお家はいかがですか？

設計士の塚原さんには、新しい家についての



「星の観察」ベランダへ。サッシは全面開放できる

希望を、あれもこれもと、マインドマップのようにたくさん書き込んで出したのですが、頂いた設計図が、その希望を全部かなえたものだったのでびっくりしました。

実際にできた家に住んで思うのは、この木の床の心地よさです。柔らかくて、さらっとしていて。次女(保育園)はこの家を「木のおうち」と呼んでいます。普段は忘れていたのですが、今でも旅行などから帰ってくると、木の香りを心地よく感じます。結露は全くありません。花粉の時期は洗濯物を室内に干しますが、すぐに乾きます。

子供たちは、このリビングで本を読んだり勉強したりしています。長男の友達が6〜7人くらいでよく遊びに来ますが、やはりこのリビングで心地よさそうにごろごろしています。友達が友達を誘ってくるので、長男の知らない子が混じっていたりします。

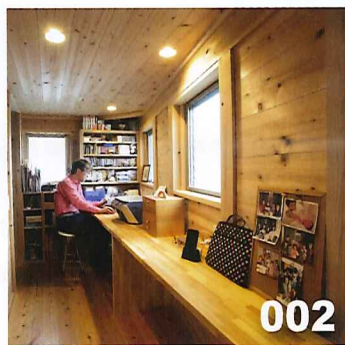
2階のベランダからは星がよく観えます。小学校の理科で星の観察が課題となっていて、去年の夏は、家族みんなでベランダから星を観ました。

いろんな工夫がいっぱい！



001

雨の日でも室内で「雲梯(うんでい)」



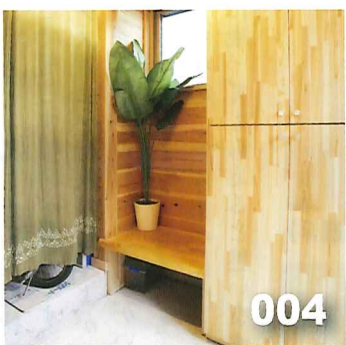
002

2階回廊の一角にある、ご夫妻それぞれのワーキングスペース。



003

玄関脇にも生活クラブの配達品を入れるための収納を作りました。



004

玄関には靴箱のほかにベンチを設置。脇のカーテンを開けるとキッチンにつながる大きな収納庫。コートを掛けたり、自転車を置けます。



005

家の外壁はガルスバン、屋根はガルバリウム鋼板。道路に面したヒノキ製の塀は、自然オイル(ベアシツククリアオイルとグロスクリアオイル)を塗っています。



みんながくつろぐリビング。大きなメモ留めボードが大活躍。