

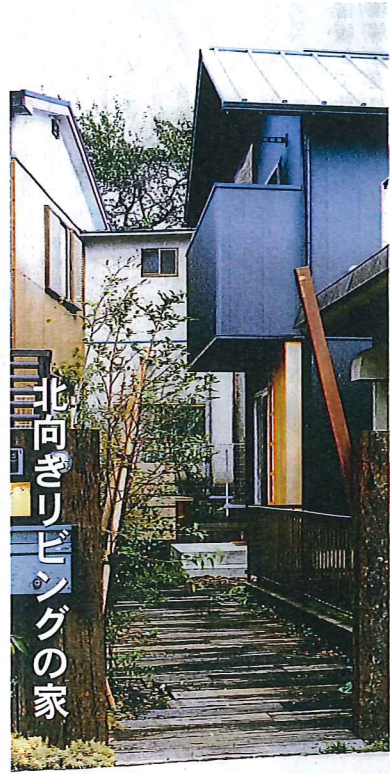
# 『1年以上暮らした感想はどうか?』

みんな聞きた〜い



今回は土地探しから家づくりのお手伝いをした「藤沢S邸」北側から入る南北に長い旗竿敷地に建てた住まいです。

敷地面積 150.2㎡ (45.4坪) 延床面積 88.8㎡ (26.88坪)



## ■オルタスクエアをご存知でしたか?

オルタスクエアの家づくりを最初に知ったのは、朝日新聞での「MUKU」の広告でした。その後、生活クラブに入っている友人から、「家を建てるならオルタスクエアに相談してみたらいいよ」と言ってもらいました。

## ■オルタスクエアに決めた理由は?

生活クラブの住宅会社ということで、家づくりの考え方も生活クラブの理念に支えられているだろうと思いました。「生活クラブ」ブランドの信頼感は大きかったです。

## ■設計打合せで感じたことは?

打合せの最初に、建築士さんから敷地の諸条件と予算が厳しいことを明確に告げられショックでした。ハウスメーカーにも相談し



たことがあるのですが、聞く耳に心地よいことしか言われなかったので、大きな差を感じました。しかし、実際に建てたお家の見学に伺った時、建主さんと建築士さんが強い信頼関係で結ばれているのを知り、敷地条件や予算の厳しさに対しても、さっさとしっかり応えてくれるだろうと思い、思い切ってなんでも相談してみることにしました。

## ■住んだ感想はいかがでしたか?

リビングは北向きですが天窓があるため明るく使っています。キッチンも使いやすい。特に2台並べた洗面台は、みんなとても気に入っています。娘たちの友だちが遊びに来ると、「こんな木の家はじめて」「ペンションみたい」「自分もこんな家に住みたい」と言ってくれます。

## ■これから家を建てる人へのアドバイスをおねがいします。

新しい家に住むということは、新しい生活を始めることです。家庭の中の荷物を整理するだけで、新しい家の間取りやアイデアはうんと広がりますよ。そして何より、良い造り手と出会うことが必要不可欠です！一生の買い物ですから、なにかあればこれからは誠実に対応してもらえらという信頼感は本当に大切だと思います。



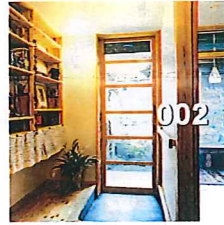
005  
梁入りの部屋もちゃんとあります。壁はイグサ和紙なので、においを吸収します。



004  
玄関には鍵付き網戸も組込み、風通しを確保しながら防犯もできます。



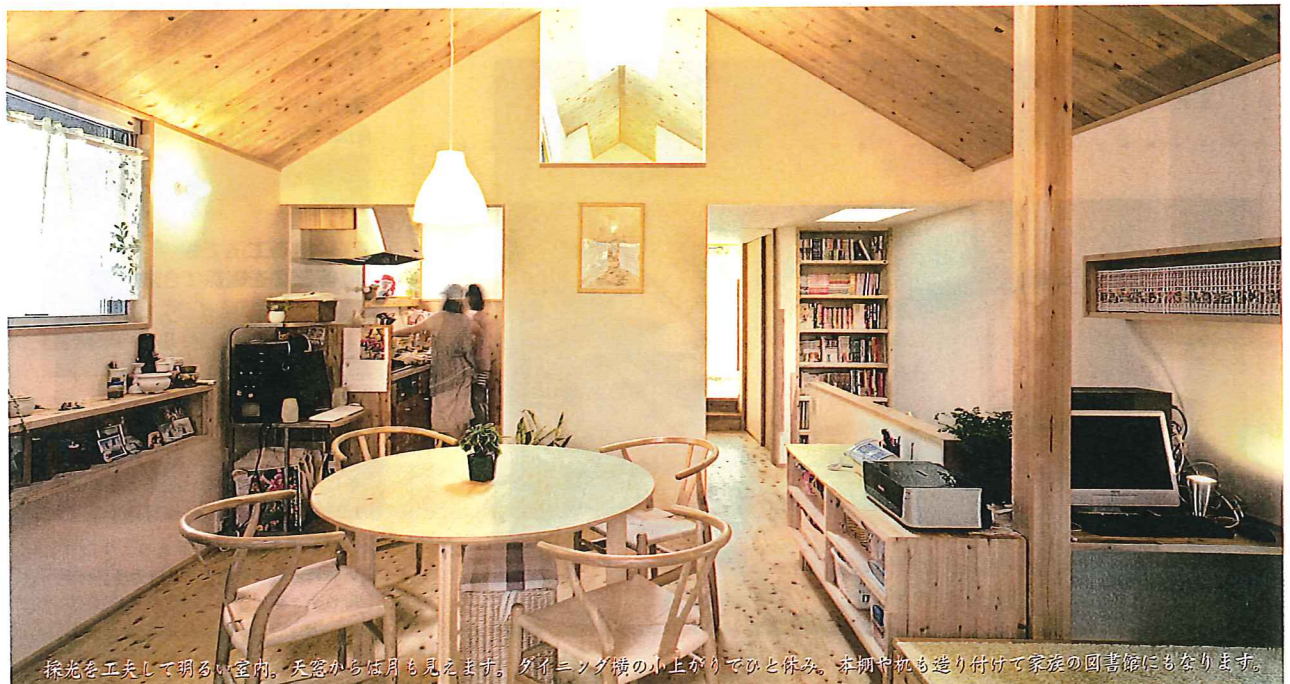
003  
玄関アプローチには薬剤処理をしない薬の枕木を、遊び心でヒノキを埋め込みました。



002  
玄関は最小サイズですが、手摺・飾り棚をつけても狭さを感じさせない設計です。



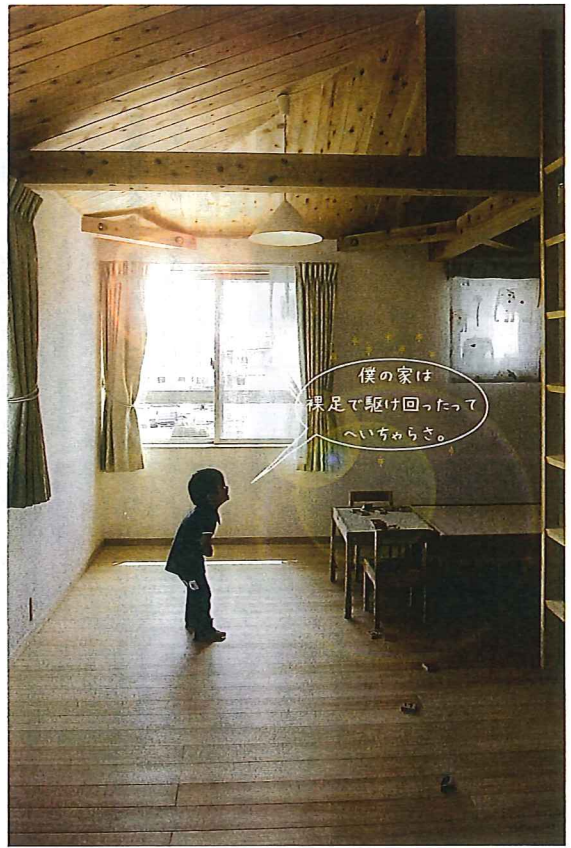
001  
枕木で造った門に、ブリキのバケツに小石を入れた楽しい縄方式ゲート。



採光を工夫して明るい室内。天窗からは月も見えます。ダイニング隣の小上がりでひと休み。本棚や机も造り付けて家族の図書館にもなります。



ハウスメーカー  
量産型住宅にはできない家づくり



大人も子どももワクワクできる暮らしを実現

家づくりで、家族が大切にしたいものは何でしょうか、オルタスクエアの家では、本物の自然素材たちが家族の健康のために活躍します。



でも、家が持つ力はそれだけではありません。大人も子供も楽しく元気に、家族がみんなワクワクできる暮らしを、かたちにする力があるのです。その力は「家を買う」のではなく、みんなで「家をつくる」ことから生まれると、私たちは考えます。

信頼して話し合い、理解を重ねる納得の家づくり

家は設計図に基づいて建てられます。この設計図にどれだけ家族の夢と希望を込められるか、そして専門家の知恵が活かされるかで、家族の暮らしのカタチが大きく決まります。



私たちオルタスクエアは、ご家族の夢と希望を受けとめながら、敷地の条件、予算、耐震性能、断熱などの基本的な事柄も含め、しっかりと話し合い、理解を重ねて、納得できるお家の設計プランを形にしていきたいと思います。

本物の木だからできること

木材には高い調湿機能があります。また、木の香りには、心身をリラックスさせる力があります。そして、無垢の木の床の、夏も冬も素足が心地よい肌触り。一方、必要な時にはいっつも手すりをつけたり家具を固定したりできる木材床壁の柔軟性も、家族の成長に合わせて変化していくことを見越したオルタスクエア



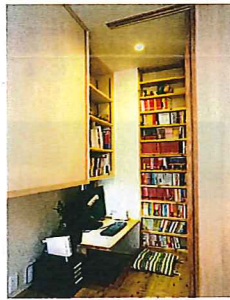
バスルーム  
景色を楽しむぜいたくお風呂はいかが？  
通風のよい設計にするのでカビ発生を抑えます。



高さを利用  
勉強スペースをスキップフロアで下げることにより、子どもの上りとリスミカルに結びついた素敵な空間が生まれました。



薪ストーブ  
心地よい放射熱を体感しながら、揺らめく炎を楽しめます。バイオエネルギとして注目の的



小書斎  
静かに集中して本を読んだり観望したりできるスペースは、人の力を育てる大事な場所



自然素材の壁  
古代エンプトで生まれた漆喰(しっくい)が、日本に伝わり力活躍。アルカリの力でカビや細菌の発生を抑え、また、調湿機能を発揮します。



オルタスクエアの家には工夫がいっぱい

天井の高いくつろぎの間。置き囲炉裏でお茶を沸かしながらゆったり流れる『和』の時間。実は正面の収納扉がスクリーンとなってシアタールームに早変わりします。

在来軸組み工法でも耐震等級2を確保できます



在来軸組み工法では、写真のように筋交いや構造用合板などで「耐力壁」の量を増やすことにより、耐震等級2(数百年に一度の大地震…震度7程度より1.25倍大きい地震にも対抗できる強度)が確保できます。





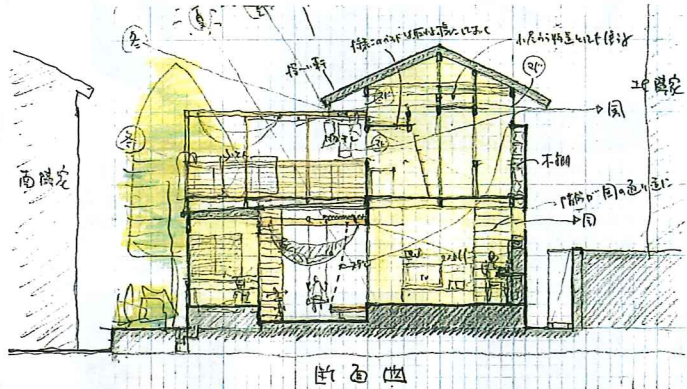
の住宅には欠かせません。  
夏は木が湿度を下げ、  
そよ風が心地よく流れる

夏、無理なくエアコンを使わずに過ごすためには、無垢材や漆喰・珪藻土の調湿機能とともに、風の通り道を考えた設計が大事です。引き戸で空間をつなぎ、雨の日も風を通すための窓を配置。また、壁から屋根に通じる壁内通気層が、真夏でも二階を暑さから守ります。

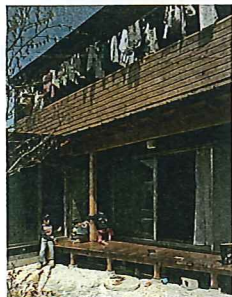
冬、足元から木の温もりが暖かい

温水床暖房や薪ストーブなど、遠赤外線放射熱による暖房が、足腰をじんわりと暖め、断熱性能を持つ無垢床材とあいまって、心地よく健康な暖かさを実現します。

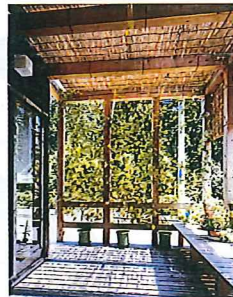
自由なスタイルの実現  
小さな敷地であっても、天井高く広々としたLDK空間が実現できます。日当たりのよい敷地でも、リビングを二階にすることで、明るい暮らしが実現できます(その時こそ、ゆるい階段の出番)。すっきり暮らすために欠かせない収納には、床高100mmの納戸・ロフトが大活躍(しばしば子どもたちの遊び場です)。女性としては、キッチン・洗面室・トイレをお洒落に。一方、お父さんの希望は、愛書に囲まれた小書斎だったり、坪庭や景色を楽しめるお風呂だったり。こんな風に、家族の夢や希望を実現するための住まいづくりと



は、自由で生き活きたものです。そしてそれは、家族の一大事業です。私たちオルタスクエアは、信頼に憑るパートナーとして、この大事業の協力者になりたいと思っています。



緑側とベランダ  
子どもたちに緑側コ  
ミヨケーション。地  
域の中で増えをい  
ない元気に遊んで服  
を汚しても、広々ベラ  
ンダで洗濯物をどん  
どん干していきます。



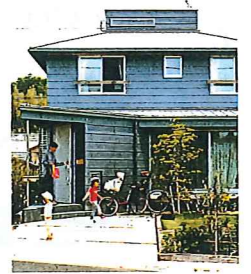
木のテラス  
室内のローリングから  
掃き出し窓を開けると、木のテラスと連続して、そこは四季を感じ楽しむアウトドアリビングになります。



ゆるい階段  
のぼるたびに「菜」  
と感ずるゆるい階段  
二階リビングであれ  
ば大変ありがたい存  
在です。二階の光と  
風を、一階に通す役目  
も。



家族の手型  
「買った家」でなく「つ  
くった家」だからそ  
れは家族の歴史の  
始まりになるので  
す。



メンテナンスを考  
外壁塗装の手間が  
からないよう、耐候  
性の強いガルバリウム  
鋼板を壁材に選択し  
ました。



●コクを抑えたオー  
ブン棚だけど可愛く  
仕上げたキッチン



●ダイニングキッチンと床  
の上がつたリビングをう  
なく無垢材テーブル



●リビングとのコナイネットをして  
使い勝手にもこだわったキッチン



オーダーメイドキッチンが標準です

キッチンは、家族の「食」を支える大事な場所。いつまでも愛着の持てる心暖かなスペースにしたいですね。タイルを使ったアンティークデザインのキッチンや、機能・収納・寸法にこだわった使い勝手の申し分ないキッチン。あるいはステンレスと無垢材の素朴・質素なキッチンなど。カタログから選ぶのではなく、あなた好みのキッチンをオーダーメイドでつくること、オルタスクエアの標準仕様です。テーブルや本棚も、同じくオーダーメイドが標準。家族の暮らしの中に自然に溶け込み、時がたつほど、味わいを増していきます。



春と秋の年2回!

# 秋の住まい展

## オルタスクエアの住まいづくりを体験しに来ませんか?

日程：2012年11月17日(土)

時間：10:00~15:00

場所：新横浜オルタナティブ生活館5階

### 学習会

#### 「設置者・市民の立場から考える 太陽光発電の現在と未来」

(CELIC代表：大野喜久子さん)

11:00~12:00

\*無料 \*要申込

### 特別企画 1日チャレンジ

#### 大工さん・左官屋さんになってみよう!!

- カンナ削り日本一に挑戦
- 大好評! 漆喰塗り体験
- 作ってみよう自分だけのブックエンドと表札\*



※このコーナーのみ

参加料100円。

参加料は植林に役立てます。

小さなお子さんは大人の方の同伴をお願いします。

#### パッシブソーラー

冬は日中の屋根の熱を床下に蓄熱。夏は夜の放射冷却による屋根の冷気を冷房に活かします。



#### 床暖房

放射熱で足元の血行を促す健康暖房です。埃が立たず、また乾燥温風による肌荒れ喉荒れもありません。



#### 太陽光・太陽熱

太陽光発電による年間発電量・売電収入等を事例紹介/太陽熱利用で冬でもガスを燃やさずに食器洗い。床暖房にも利用可。



#### 窓断熱

インナーサッシや真空ガラスは冷気の侵入を防ぎ暖房エネルギーを節約します。



### 展示体験コーナー

#### 薪ストーブ

寿命20年! 煙を出さず省エネ型の国産薪ストーブ。木炭材をバイオマスエネルギーとして有効活用しましょう。



#### 国産木材

エコポイントが検討されている国産木材。環境回復、CO2削減、健康な住まいづくり等多様な視点から、国産木材を紹介。



#### セラミック断熱塗料

屋根塗装・室内塗装で夏の暑さ・冬の寒さを防ぐセラミック断熱塗料。その性能を体感する実験をします。



#### においを解決した生ゴミ粉碎乾燥

キッチン排水口に生ゴミを投入する方法でにおいを解決。粉碎乾燥したものを土に混ぜるだけ



#### 新築・建て替え相談

建て替えをお考えなら、敷地お図面をお持ちください。一級建築士がアドバイザーします。



#### リフォーム相談

今のお住まいで気になることはありませんか。なんでもご相談ください。



#### 耐震診断

お家の図面をお持ちください。耐震診断ソフトを使って簡易診断します。



### 相談コーナー

#### 不動産・住み替え相談

現在お持ちの不動産の売却や賃貸、新築のための土地購入などご相談お待ちしております。



#### マイホーム購入資金シミュレーション

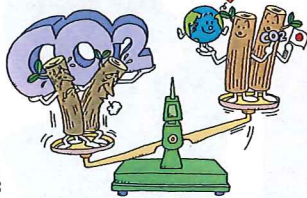
マイホームのための支出が家計に負担とならないよう家計収支を点検しましょう。



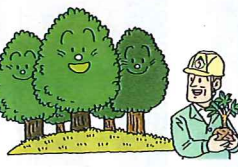
オルタスクエアの家づくりは地球環境の維持に貢献しています!



オルタスクエアの新築では、1棟あたり平均20m<sup>3</sup>の国産木材が使われています。これは、15tのCO<sub>2</sub>を吸収貯蔵することに相当します。



運搬距離が長い輸入材は、製造・運搬時に平均で約6t<sup>※</sup>のCO<sub>2</sub>を放出。これに対して運搬距離の短い国産木材では、平均3t<sup>※</sup>。だから国産木材を使った方がCO<sub>2</sub>放出量を抑えることができます。 ※木材20m<sup>3</sup>として



オルタスクエアでは、国産木材を使った木の家を造り続けるために、積極的な植林活動も行っています。これまでの植林により、3年間で8tのCO<sub>2</sub>を吸収しました。

毎月1回の住宅見学会を実施中!

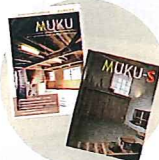
ぜひご参加ください!



ホームページ、情報誌「えぼ」、ニュース「住まい通信」でご案内しています。モデルハウスではなく、実際に住んでいるお家を見学。住まい手の声をじかに聞くことができます。営業・勧誘の心配は一切ありません。お気軽に学習の場としてご参加ください。

住まいと土地のお悩み相談はオルタスクエアまでお気軽にどうぞ!

- 新築部門では、これまでに約150棟の住宅を、住まい手の皆さんとともにつくってきました。土地探しからお手伝いします。
- 「1500万円の規格型住宅MUKU」「シニア世代が心豊かに暮らすための1200万円平屋住宅MUKU-S」パンフレット差し上げます。電話・FAX・emailでお気軽にお申し込みください。



<http://www.a-sq.co.jp/> ぜひホームページをご覧ください。

## 生活クラブの家づくり オルタスクエア株式会社

〒222-0033 横浜市港北区新横浜 2-8-4 オルタナティブ生活館 1F

TEL: 045-476-1105 / FAX: 045-476-1106 (日曜・祭日休)

email: info@a-sq.co.jp (ご相談はメールでも!)



オルタスクエア株式会社は、「安全・健康・環境」を実現していくことを目的として、生活クラブ生協(神奈川)・福祉クラブ生協・そして意思ある住まいの専門家たちの出資により1998年に設立した株式会社です。

